

NUOVI

531-70/535-95/536-60/536-70/541-70 **MOVIMENTATORI TELESCOPICI AGRICOLI**

EFFICIENT DESIGN



Movimentatori Telescopici Agri 531-70/535-95/536-60/536-70/541-70

Potenza lorda: 81 kW/109 CV – 108 kW/145 CV, Capacità di sollevamento: 3.100 kg – 4.100 kg, Altezza di sollevamento: 6.200 mm – 9.500 mm



Design
efficiente



Un risparmio di 6.495 litri* di carburante in 3 anni

Ogni singolo movimentatore telescopico JCB Agri è il risultato del nostro programma Efficient Design. Questo significa che qualunque modello scegliate, vi garantirete sicuramente un risparmio di carburante.

Per darvi un'idea, queste macchine a basso consumo sono tutte dotate del premiato motore T4i EcoMAX e di molte altre innovazioni, fra cui i comandi di selezione dei rapporti di trasmissione integrati sul joystick, un quadro strumenti intelligente con segnalazioni remote, una ventola di raffreddamento idraulica a velocità variabile e un nuovo sistema di espulsione dell'aria verso l'alto. Per la massima produttività, c'è il nostro motore opzionale da 145 CV.

Efficient Design significa anche vantaggi dal punto di vista ecologico; il programma impiega esclusivamente processi produttivi sostenibili per realizzare macchine che rimangono sostenibili per la loro intera durata utile ed anche oltre.

Per farla breve, la nuova gamma di movimentatori telescopici Agri è progettata per offrire un investimento ottimale a livello di denaro, tempo ed ambiente.

*I valori indicati si basano sui test effettuati sul motore da 93 kW del nuovo Efficient Design T4i 541-70 Agri Super rispetto a quelli del motore da 97 kW del precedente modello T3 541-70 Agri Super e sono stati calcolati considerando un utilizzo annuale di 1.000 ore, in base al ciclo misto JCB. I dati e i potenziali risparmi di carburante si basano sui risultati delle ricerche condotte da JCB. Le cifre sono fornite soltanto per offrire un'indicazione del potenziale risparmio e non devono essere prese come dati effettivi. JCB si riserva il diritto di sostituire e modificare i dati.

MASSIME PRESTAZIONI E MASSIMA PRODUTTIVITÀ

LA NUOVA GAMMA DI MOVIMENTATORI TELESOPICI AGRI È PROGETTATA PER CONSENTIRVI DI SFRUTTARE AL MEGLIO IL VOSTRO TEMPO E IL VOSTRO DENARO. POTETE QUINDI ASPETTARVI PRESTAZIONI, VERSATILITÀ, VISIBILITÀ, TEMPI CICLO ED ERGONOMIA SUPERLATIVI. LA PRODUTTIVITÀ DA PRIMO DELLA CLASSE È DUNQUE SCONTATA.

Una macchina produttiva

1 Un movimentatore telescopico JCB Agri è estremamente manovrabile; il passo compatto e gli ampi angoli di sterzo vi permettono di risparmiare tempo negli spostamenti in cantiere.

2 I telescopici Agri sono forniti di serie di trazione integrale (è però possibile selezionare la trazione semplice per limitare l'usura dei pneumatici nei trasferimenti su strada), che vi aiuta a conservare una trazione e prestazioni di tutto rispetto, anche sui terreni molli e fangosi. Su richiesta sono disponibili i differenziali a slittamento limitato.

Sistema di sollevamento e idraulica produttivi

3 Il sistema antibeccheggio JCB ammortizza le sollecitazioni trasmesse dal braccio, migliorando la ritenzione del carico ed aumentando il comfort per l'operatore (e di conseguenza la produttività) durante i trasferimenti a velocità sostenuta su strada o su terreni irregolari.



Il nuovo efficiente motore JCB EcoMAX T4i eroga la sua potenza e la sua coppia ai bassi regimi del motore per un'ottima reattività, mentre la nostra ampia gamma di telescopici Agri vi consente di trovare sempre la macchina perfetta per ogni vostra specifica esigenza.

Con un turbocompressore a geometria variabile che assicura eccellenti prestazioni ai bassi regimi, il motore JCB EcoMAX T4i può garantire bassi consumi di carburante.

4 Il sistema di attacco rapido JCB semplifica e velocizza la sostituzione delle attrezzature; le soluzioni disponibili comprendono le versioni pin & cone, JCB Q-fit ed industriale.

5 Per ottimizzare l'efficienza delle operazioni di sollevamento, estensione e spinta, ecco il nostro impianto idraulico Variflo ai vertici della categoria che offre tempi ciclo più rapidi.





Comandi produttivi

4 Un movimentatore telescopico Agri dispone di tre modalità di sterzata selezionabili. La sterzata su due ruote, ideale per i trasferimenti ad alta velocità su strada; la sterzata su quattro ruote per lavorare in spazi ristretti e la sterzata a granchio per le manovre in prossimità di pareti ed edifici.

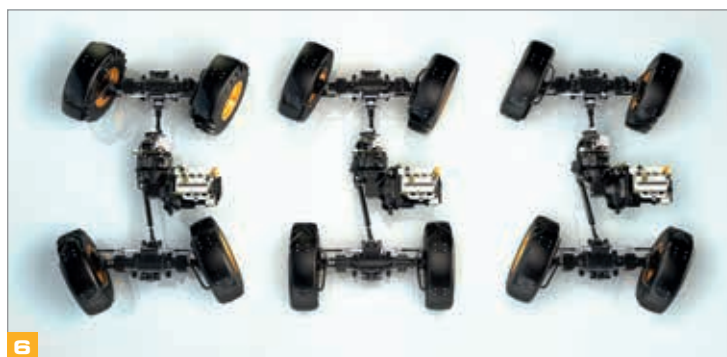
7 I comandi di selezione manuale o automatica dei rapporti di trasmissione integrati sul joystick, presenti su tutti i modelli, consentono cambi di marcia, velocità e direzione rapidi e semplici con un unico comando ergonomico.

La funzione selezionabile di stacco della trasmissione, integrata nel pedale del freno, offre una straordinaria versatilità ed una maggiore potenza durante le operazioni di carico o di movimentazione. La stessa frenatura è regolare e reattiva, con assistenza idraulica su tutte le ruote.

8 Per una maggiore versatilità, tutti i movimentatori telescopici JCB Agri sono dotati di serie di un circuito ausiliario sul braccio in grado di alimentare un'ampia gamma di attrezzature.



5



6



7



8

UN VALIDO INVESTIMENTO

UN MOVIMENTATORE TELESCOPICO JCB AGRI NON È SOLTANTO EFFICIENTE DA USARE, MA È STRAORDINARIAMENTE EFFICIENTE ANCHE IN TERMINI DI COSTI DI GESTIONE E DI ESERCIZIO. ABBIAMO PROGETTATO QUESTE MACCHINE PER GARANTIRVI LA MIGLIORE RESA POSSIBILE DAL VOSTRO INVESTIMENTO, CON BASSI CONSUMI DI CARBURANTE, VALORE DI RIVENDITA SENZA EGUALI E BASSI COSTI DI ESERCIZIO, IL TUTTO “DI SERIE”.

L'efficienza EcoMAX

1 I motori EcoMAX da 81 kW, 93 kW e 108 kW sono dotati di una ventola di raffreddamento a velocità variabile che si adatta automaticamente alla temperatura ambiente, regolando la sua velocità per ottimizzare i consumi e ridurre al minimo la rumorosità.

EcoMAX non utilizza sistemi di post-trattamento dei gas di scarico e quindi non necessita di costosi lubrificanti ad elevata resistenza termica o di AdBlue; questo vi consente anche di risparmiare sui costi di manutenzione.

I movimentatori telescopici Efficient Design T4i consumano fino al 13% di carburante in meno rispetto ai nostri modelli Tier 3.

EcoMAX può essere adattato per l'uso di carburanti di qualità inferiore, consentendo così di vendere i nostri telescopici in un maggior numero di paesi, con conseguente aumento del loro valore sul mercato dell'usato.



Grazie alla sua capacità di generare potenza e coppie elevate a bassi regimi nell'ordine dei 1300-1600 giri/min., EcoMAX è in grado di offrire una maggiore efficienza dei consumi di carburante durante l'uso di trasmissione e utilizzatori idraulici.



Ulteriore efficienza

2 Un movimentatore telescopico JCB Agri è un bene prezioso sotto vari aspetti, non ultimo quello finanziario: la grandissima domanda a livello mondiale, unita alla leggendaria produttività, oltre alla superlativa qualità costruttiva, si traducono in ottimi valori di realizzo in caso di rivendita della macchina.

3 I modelli Agri Super e Xtra sono dotati della funzione TorqueLock di blocco del convertitore di coppia in 5a e 6a marcia per velocità più elevate, trasferimenti più rapidi e minori consumi su strada.

4 I servofreni a recupero di energia riducono la resistenza viscosa durante i trasferimenti su strada e la movimentazione di materiali, riducendo i consumi di carburante fino al 2%.

Il sistema antifurto dei movimentatori telescopici JCB Agri è dotato di omologazione Thatcham (a seconda dei paesi), che consente di risparmiare sui premi dell'assicurazione.



Dotazioni di serie della macchina

	Agri	Agri Plus	Agri Super	Agri Xtra
Modello	531-70/535-95/536-60/ 536-70/541-70	531-70/535-95/536-60/ 536-70/541-70	531-70/535-95/536-60/ 536-70/541-70	531-70/536-70/ 541-70
Tipi di motore	81kW	93/108kW	93/108kW	108kW
Velocità max 40 km/h	✗	✗	✓	✓
TorqueLock	✗	✗	✓	✓
Sistema antibeccheggio	✗	✗	✓	✓
Cambio a 6 velocità	✗	✗	✓	✓
Joystick montato su bracciolo sedile	✗	✗	✗	✓
Tubazioni ad alta portata	✗	✗	✗	✓
Smorzamento corsa finale cilindri	✗	✗	✗	✓

Nota: alcune funzioni possono essere ordinate separatamente. Rivolgersi al proprio concessionario.

IL PIÙ FORTE SUL CAMPO

PER ESSERE VERAMENTE EFFICIENTI, I NOSTRI MOVIMENTATORI TELESCOPICI AGRI SONO STUDIATI PER RIDURRE AL MINIMO I FERMI MACCHINA. PER OTTENERE QUESTO RISULTATO, ABBIAMO COSTRUITO LE NOSTRE MACCHINE IN MODO CHE FOSSERO LE PIÙ RESISTENTI POSSIBILI, UTILIZZANDO COMPONENTI DI ALTISSIMA QUALITÀ E PROCESSI PRODUTTIVI INNOVATIVI. QUESTO ASSICURA, A SUA VOLTA, LA MASSIMA DURATA UTILE.

Robusto design del braccio

1 Per ottenere resistenza e durata massime, abbiamo creato ampie aree di sovrapposizione delle sezioni del braccio, fino ad 1 metro.

2 I tubi flessibili sono inseriti all'interno del braccio per la massima protezione.

Protezione integrata

3 Sui telescopici Agri i cofani sono protetti dai danni grazie alla loro posizione laterale e rientrata.

4 I nostri movimentatori telescopici Agri sono dotati di luci posteriori abbassabili (ad eccezione del modello 536-60) in modo da proteggerle da possibili danni in cantiere.

5 Per una maggiore protezione dalla possibile caduta di oggetti basta scegliere le griglie di protezione frontali e superiori.

6 Gli assali per impieghi gravosi aiutano il telescopico Agri ad assorbire le enormi sollecitazioni generate nelle applicazioni che prevedono la continua movimentazione di materiali pesanti.

Per proteggere i nostri telescopici Agri nel lungo termine dalla corrosione, abbiamo sottoposto la cabina a trattamento elettrolitico prima di verniciarla.

Abbiamo adottato un robusto braccio formato da una lamiera ad U pressata a freddo, con piastre di chiusura completamente saldate. Per aumentare ulteriormente la robustezza, abbiamo ridotto il numero di giunzioni e punti di stress sul naso del boom integrato al braccio e sulla piastra monolitica di chiusura.



Il braccio del movimentatore telescopico Agri è montato in posizione ribassata sul telaio per offrire una struttura estremamente rigida e la massima visibilità al di sopra delle spalle.



Componenti durevoli

7 Il severo programma di prove della nostra nuova gamma di movimentatori telescopici Agri prevede tra l'altro la sollecitazione prolungata sotto carico di telaio, braccio e altri componenti chiave, oltre al ripetuto impiego del cambio per migliaia di cicli.

8 I cilindri comando sollevamento, inclinazione ed estensione sono tenuti in posizione da fusioni sagomate per assicurare un'integrità strutturale ancora superiore.

9 Per dimostrare l'efficienza dei nostri motori EcoMAX, li abbiamo collaudati per 110.000 ore su 70 macchine diverse impegnate nelle applicazioni ed ambienti più difficili.

10 Il telaio monolitico completamente saldato ottimizza la robustezza e riduce il peso.

11 In JCB, ci costruiamo da soli i nostri cilindri idraulici, cabine, assali, trasmissioni e motori, tutti progettati per operare in perfetta sintonia per un'affidabilità ottimale.



11



7



8



9



10

SEMPLICITÀ DI FUNZIONAMENTO

UNA MACCHINA PER GARANTIRE LA MASSIMA EFFICIENZA, DEVE ESSERE COMODA E SEMPLICE DA USARE. SULLA BASE DI QUESTI PRESUPPOSTI, ABBIAMO PROGETTATO LA NUOVA GAMMA DI MOVIMENTATORI TELESCOPICI AGRI CON L'OBBIETTIVO DI OFFRIRE UN AMBIENTE OPERATORE QUANTO PIÙ ERGONOMICO POSSIBILE. QUESTO VI CONSENTE DI SFRUTTARE AL MEGLIO LE PRESTAZIONI DELLA VOSTRA MACCHINA E DEL VOSTRO OPERATORE.

Comandi ergonomici

1 Per un controllo ergonomico, rapido e preciso, i telescopici Agri sono dotati di servocomandi monoleva e comandi ausiliari proporzionali.

2 Gli interruttori retroilluminati sono perfettamente visibili, anche al buio.

3 La nuova strumentazione e uno schermo TFT ad alta risoluzione offrono una configurazione intuitiva di tipo automobilistico.

4 Per godere della perfetta posizione di guida si può scegliere il piantone sterzo telescopico, inclinabile, facilmente regolabile.



Comfort e comodità

- 5 Il sistema di riscaldamento con ventilatore a 7 velocità crea l'ambiente operatore più comodo e produttivo.
- 6 Le luci di lavoro opzionali anteriori e posteriori assicurano un'ottima visibilità.
- 7 La visibilità sui telescopici Agri è eccellente, grazie ai cristalli a montaggio diretto e al grande vetro sul tetto.
- 8 Per garantire comfort e sostegno durante l'azionamento del braccio, i nostri modelli Xtra sono dotati di joystick montato sul sedile.
- 9 Il nuovo meccanismo di chiusura della sezione superiore della porta consente di chiudere la porta dall'esterno.



On bright days, an Agri Loadall's standard-fit tinted cab glass will reflect 30% of the sun's energy for enhanced operator comfort.

TRANSLATION REQUIRED

TRANSLATION REQUIRED

The new-look Agri Loadall exterior isn't purely cosmetic; the cooling fan airflow is now angled upwards, reducing dust build-up.



SICURO E PROTETTO

UN MOVIMENTATORE TELESCOPICO JCB AGRI NON SI LIMITA A FAR RISPARMIARE TEMPO E DENARO, MA È IN GRADO DI PROTEGGERE SE STESSO E L'OPERATORE DA POSSIBILI SITUAZIONI PERICOLOSE. DOTIAMO INFATTI I NOSTRI TELESCOPICI DI EFFICACI DISPOSITIVI DI SICUREZZA PER PROTEGGERLI DA POSSIBILI DANNI E DI UN'EFFICIENTE TECNOLOGIA ANTIFURTO PER PROTEGGERLI DAI MALINTENZIONATI.

- 1 Per un accesso rapido, semplice e sicuro, i telescopici JCB Agri presentano un sistema di accesso a tre punti di contatto e due gradini.
- 2 Le valvole di blocco sui cilindri idraulici impediscono lo scoppio in caso di cedimento di un flessibile.
- 3 Un telescopico JCB Agri ha un'ottima visibilità posteriore, grazie al profilo ribassato del braccio e all'articolazione ribassata del braccio.
- 4 I telescopici JCB sono forniti di serie di una serie di specchi retrovisori interno ed esterno per garantire la visibilità a 360 gradi e l'osservanza delle normative di sicurezza.
- 5 Per un'ulteriore sicurezza, tutti i movimentatori telescopici Agri sono dotati di serie di allarme retromarcia.
- 6 Gli immobilizzatori JCB installati in fabbrica, attivabili con un'esclusiva chiave, si attivano automaticamente dopo un certo periodo dallo spegnimento del motore.

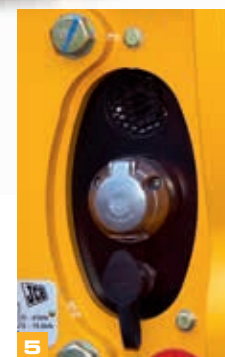
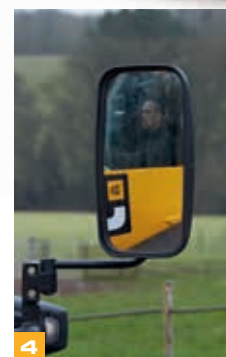


Ciascun telescopico Agri ha un sistema antifurto omologato da Thatcham (a seconda del paese). Questo comprende un sistema telematico JCB Livelink di localizzazione del veicolo ed un immobilizzatore.



Il sistema JCB adattivo di controllo carico comanda automaticamente il funzionamento dell'impianto idraulico per contribuire a mantenere la stabilità longitudinale del vostro telescopico Agri.

Il rilevatore di presenza operatore sui telescopici Agri disabilita i comandi quando l'operatore si alza dal sedile, evitando possibili azionamenti accidentali.



MINORE MANUTENZIONE, MAGGIORE DISPONIBILITÀ

NATURALMENTE, VOI VOLETE CHE IL VOSTRO TELESCOPICO AGRÌ TRASCORRA QUANTO PIÙ TEMPO POSSIBILE LAVORANDO PER VOI SENZA CHE DOBBIATE ESSERE VOI A LAVORARE SU DI LUI. QUESTO È IL MOTIVO PER IL QUALE I TELESCOPICI JCB HANNO LUNGI INTERVALLI DI MANUTENZIONE E QUANDO SARÀ ORA DI ESEGUIRE LA MANUTENZIONE SCOPRIRETE QUANTO QUESTA SIA FACILE E RAPIDA.

- 1** La maggior parte dei motori Tier 4i utilizza un filtro antiparticolato (DPF) o la tecnologia SCR che richiede l'ulteriore manutenzione per il controllo del livello del fluido AdBlue – EcoMAX no.
- 2** Tutti i controlli e le operazioni di ingrassaggio giornaliero sono eseguibili da terra.
- 3** La batteria del telescopico Agri è facilmente accessibile (e senza l'uso di attrezzi speciali) tramite un coperchio con serratura a pila con la chiave di accensione.
- 4** Anche il serbatoio del gasolio è facilmente accessibile e il rifornimento può avvenire da terra. Per proteggere il carburante da possibili contaminazioni, il bocchettone di rifornimento è dotato di prefiltro integrato.
- 5** Un sistema con lubrificante a secco prolunga la durata dei tasselli d'usura dei movimentatori telescopici Agri e gli intervalli di manutenzione sono ogni 500 ore.
- 6** I filtri (olio motore, olio idraulico e carburante) sui telescopici Agri sono raggruppati per interventi di manutenzione rapidi e semplici. Il filtro aria è facilmente accessibile ed il suo design a doppio elemento ne semplifica la pulizia.



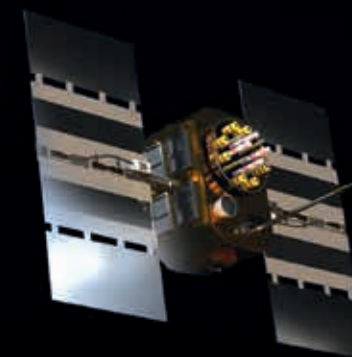
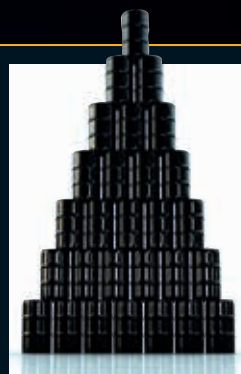
Per una rapida e agevole ispezione su 3 lati del motore, i telescopici Agri presentano un ampio vano di servizio, accessibile aprendo un cofano con ammortizzatori a gas.

LIVELINK, CONOSCERE È FONDAMENTALE

LIVELINK È UN INNOVATIVO SISTEMA SOFTWARE CHE VI CONSENTE DI GESTIRE LE MACCHINE JCB IN REMOTO – ONLINE, TRAMITE E-MAIL O DAL CELLULARE. TUTTI I DATI SONO ACCESSIBILI DALLA MACCHINA A PARTIRE DALLE SEGNALAZIONI RELATIVE ALLA MACCHINA FINO ALLA CRONOLOGIA DEGLI EVENTI E VENGONO MEMORIZZATI IN UN CENTRO DI ELABORAZIONE PROTETTO.

Produttività e vantaggi in termini di costo

Fornendo informazioni quali, il monitoraggio dei tempi di funzionamento al regime minimo e il consumo di carburante della macchina, JCB Livelink contribuisce a contenere i consumi di carburante, risparmiando denaro e migliorando la produttività. Le informazioni relative all'ubicazione della macchina possono aiutare a migliorare l'efficienza e in alcuni casi consentono anche di ottenere uno sconto sul premio dell'assicurazione.



Vantaggi per la manutenzione

Facile gestione della manutenzione della macchina: il preciso monitoraggio delle ore di funzionamento e gli avvisi delle scadenze di manutenzione migliorano la programmazione degli interventi di manutenzione, mentre i dati in tempo reale relativi all'ubicazione della macchina vi aiutano a gestire la vostra flotta. Sono anche disponibili le segnalazioni critiche relative alla macchina e gli storici di manutenzione.



Vantaggi in termini di sicurezza

Le segnalazioni Geofence in tempo reale di Livelink vi avvisano quando la macchina esce dalle zone di lavoro prestabilite, mentre le segnalazioni Curfews vi avvisano in caso di uso non autorizzato. Altri vantaggi comprendono le informazioni in tempo reale relative all'ubicazione della macchina, la funzione avanzata di abbinamento delle ECU (abbina Livelink all'immobilizzatore o alla ECU).



VALORE AGGIUNTO

L'ASSISTENZA CLIENTI MONDIALE, OFFERTA DA JCB, È DI PRIM'ORDINE. DI QUALUNQUE COSA ABBIATE BISOGNO ED OVUNQUE VI TROVIATE, POTETE CONTARE SULLA NOSTRA RAPIDA ED EFFICIENTE DISPONIBILITÀ CHE VI AIUTERÀ A SFRUTTARE AL MEGLIO LE POTENZIALITÀ DELLA VOSTRA MACCHINA.



1

1 Il nostro servizio di assistenza tecnico assicura l'immediato accesso alle risorse di stabilimento, giorno e notte, mentre i nostri team finanziari e assicurativi sono sempre disponibili per fornire preventivi rapidi, flessibili e competitivi.

2 La rete mondiale dei centri ricambi JCB è un altro modello di efficienza; con 15 sedi regionali, siamo infatti in grado di consegnare circa il 95% di tutti i ricambi ovunque nel mondo entro 24 ore. I nostri ricambi originali JCB sono progettati per funzionare in perfetta armonia sulla vostra macchina in modo da garantire prestazioni e produttività ottimali.

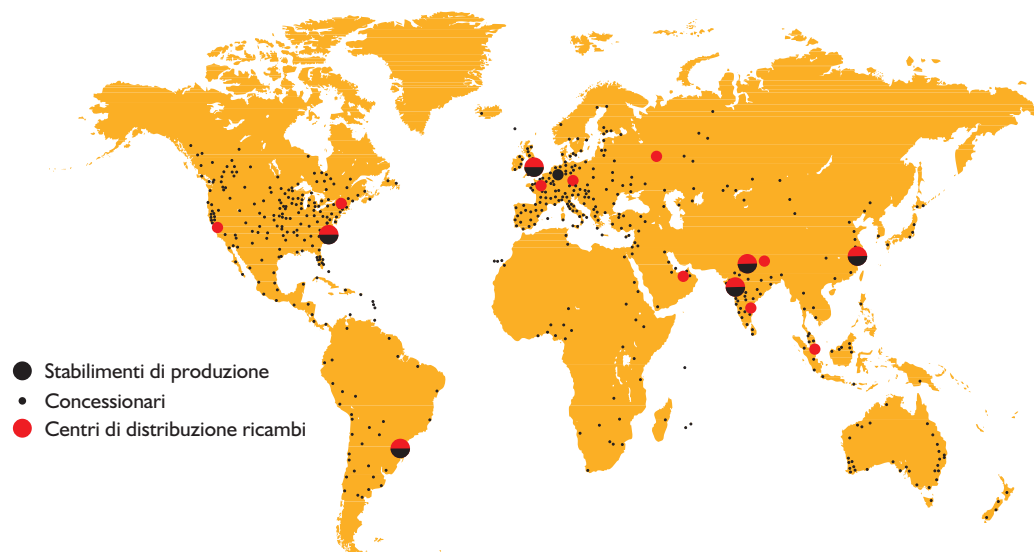


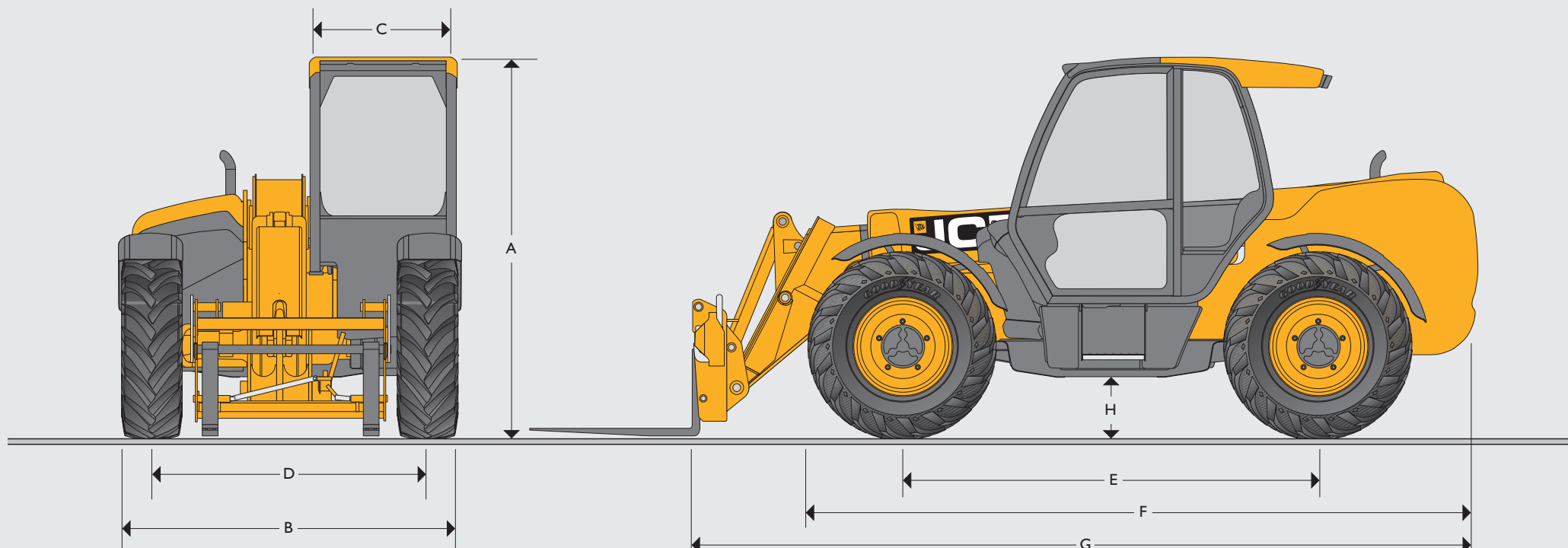
2

3 JCB Assetcare offre estensioni di garanzia e contratti di manutenzione completi, come pure contratti di sola assistenza o di riparazione e manutenzione. Indipendentemente da quale scegliate, i nostri addetti alla manutenzione in tutto il mondo vi addebiteranno tariffe di manodopera concorrenziali e offriranno preventivi non vincolati e interventi di riparazione in rapidi ed efficienti.



3





DIMENSIONI

Modello macchina		531-70	535-95	536-60	536-70	541-70
A	Altezza totale	m	2,49	2,49	2,49	2,49
B	Larghezza (ai pneumatici)*	m	2,29	2,36	2,29	2,29
C	Larghezza interna cabina	m	0,94	0,94	0,94	0,94
D	Carreggiata anteriore	m	1,81	1,87	1,81	1,81
E	Passo	m	2,75	2,75	2,75	2,75
F	Lunghezza ai pneumatici anteriori	m	4,38	4,38	4,03	4,38
G	Lunghezza alla piastra portaforche	m	4,99	4,99	4,55	4,99
H	Altezza minima da terra	m	0,40	0,40	0,40	0,40
	Raggio di volta esterno (ai pneumatici)	m	3,7	3,7	3,7	3,7
	Angolo di richiamo piastra portaforche	gradi	42,6	41,0	42,6	42,6
	Angolo di scarico piastra portaforche	gradi	37,5	24,0	42,5	37,5
	Peso	kg	6900	8020	7200	7800
	Pneumatici		460/70 R24	445/70 R24	460/70 R24	445/70 R24

La macchina illustrata è dotata del condizionatore aria montato su richiesta sul tetto dei modelli Agri Plus, Agri Super e Agri Xtra.

*A seconda dei pneumatici montati.

PRESTAZIONI DI SOLLEVAMENTO

Modello macchina	531-70	535-95	536-60	536-70	541-70	
Capacità massima di sollevamento	kg	3 100	3 500	3 600	3 600	4 100
Capacità di sollevamento all'altezza massima	kg	2 400	1 600	3 600	2 500	2 500
Capacità di sollevamento allo sbraccio massimo	kg	1 250	500	1 500	1 350	1 500
Altezza di sollevamento	m	7,00	9,50	6,20	7,00	7,00
Sbraccio alla massima altezza di sollevamento	m	0,48	2,43	0,87	0,48	0,48
Sbraccio massimo in avanti	m	3,70	6,52	3,30	3,70	3,70
Sbraccio con carico da 1 tonnellata	m	3,70	5,08	3,30	3,70	3,70
Altezza di posizionamento carichi	m	6,30	8,78	5,42	6,30	6,30

Conforme alle prove di stabilità EN 1459 allegato B.

MOTORE

Modello macchina	531-70 / 535-95 / 536-60 / 536-70 / 541-70	531-70 / 535-95 / 536-60 / 536-70 / 541-70	531-70 / 536-70 / 541-70	
Livello emissioni	Stage IIIb / Tier 4i	Stage IIIb / Tier 4i	Stage IIIb / Tier 4i	
Modello	Agri	Agri Plus / Agri Super	Agri Xtra	
Costruttore	JCB	JCB	JCB	
Cilindrata	l	4,4	4,4 / 4,8	4,8
N. di cilindri		4	4	4
Alesaggio	mm	103	103 / 106	106
Corsa	mm	132	132 / 135	135
Aspirazione	Turbocompressa raffreddata	Turbocompressa raffreddata	Turbocompressa raffreddata cooled	
Potenza				
Potenza a 2200 giri/min.	kW (CV)	81 (109)	93 (125) / 108 (145)	108 (145)
Coppia				
Coppia a 1300 giri/min.	Nm	–	–	–
Coppia a 1500 giri/min.	Nm	516	550 / 560	560

TRASMISSIONE	<p>Stage IIIb / Tier 4i</p> <p>Agri / Agri Plus: La trasmissione JCB Powershift comprende convertitore di coppia, scatola coppia conica e cambio Powershift a 4 velocità in un'unità montata su supporti elastici. Comando innesto marce manuali integrato sul joystick a leva singola con 4 marce avanti e 4 retromarce del cambio Powershift. Velocità di traslazione 33 km/h. Trazione integrale permanente. Funzione di stacco trasmissione selezionabile sul pedale del freno.</p> <p>Agri Super / Agri Xtra: La trasmissione JCB a 6 velocità comprende convertitore di coppia, scatola coppia conica e cambio Powershift a 6 velocità con sistema Torque Lock di blocco del convertitore di coppia in 5a e 6a marcia in un'unità montata su supporti elastici. 2 modalità di funzionamento: Manuale ed Automatica. Velocità di traslazione 40 km/h. Selezione elettrica trazione semplice/doppia. Comando innesto marce su joystick a leva singola. Selezione automatica tra 4a e 6a marcia in modalità automatica. Funzione di stacco trasmissione selezionabile sul pedale del freno.</p> <p>Assali anteriore e posteriore: Assali traenti/sterzanti con riduttori epicicloidali esterni JCB e con differenziali Max-Trac a proporzionamento di coppia.</p>
FRENI	<p>Freni di servizio: A disco multipli a recupero di energia integrati a bagno d'olio, ad azionamento idraulico, autoregistranti sull'assale anteriore.</p> <p>Freno di stazionamento: Freno a disco ad azionamento manuale sull'uscita del cambio (93 kW/125 CV, 97 kW/130 CV, 108 kW/145 CV - tipo a dischi a bagno d'olio).</p>
BRACCIO E PIASTRA PORTAFORCHE	<p>Il braccio è realizzato in acciaio ad alta resistenza. Piastra portaforche autolivellante JCB Q-fit con perno di bloccaggio azionato mediante leva compatibile per l'uso di forche per pallet ed una vasta gamma di attrezzi.</p>
IMPIANTO ELETTRICO	<p>A 12 V con negativo a terra. Batteria da 95 A/h. Alternatore da 95 A. Luci per circolazione su strada. Luce retromarcia. Indicatori di direzione.</p>
STERZO	<p>Servosterzo idrostatico con tirante trasversale servocomandato su entrambi gli assali.</p>

CABINA DELUXE	<p>Cabina sicura e confortevole conforme ai requisiti ROPS (ISO 3471) e FOPS (ISO 3449). Vetratura atermica cabina con parabrezza e vetro tetto laminati. Barre su tetto, tergi/lava parabrezza, lunotto e vetro su tetto e riscaldamento/sbrinamento parabrezza. Lunotto apribile. Sistema di segnalazione audiovisivo per temperatura liquido di raffreddamento, presenza acqua nel carburante, pressione olio motore, filtro aria, livello di carica batteria e temperatura e pressione olio cambio. Contatore e tachimetro. Indicatore temperatura motore, indicatore livello carburante e orologio.</p> <p>Piantone sterzo regolabile con leva cambio marce e cursore di selezione senso di marcia. Pedale acceleratore e freno a pavimento. Sedile Deluxe molleggiato regolabile con comando freno di stazionamento adiacente.</p> <p>Sistema audiovisivo automatico di indicazione carico al livello degli occhi con sensore di carico sul ponte posteriore. Questo sistema controlla costantemente la stabilità della macchina e lascia sempre il pieno controllo della macchina all'operatore.</p> <p>Comandi idraulici:</p> <p>Agri/Plus/Super: Joystick servocomandato a leva singola montato in cabina, comprensivo di selettore marcia avanti/folle/retromarcia, con controllo proporzionale di estensione/ritrazione e attrezzi ausiliari con funzione a portata costante.</p> <p>Agri Xtra: Joystick servocomandato a leva singola montato sul sedile, comprensivo di selettore marcia avanti/folle/retromarcia, con controllo proporzionale di estensione/ritrazione e attrezzi ausiliari con funzione a portata costante.</p>
OPZIONI E ACCESSORI	<p>Opzioni: Luci di lavoro anteriori e posteriori, faro rotante lampeggiante, estintore, pneumatici radiali industriali, selezione elettrica trazione semplice/doppia, differenziale a slittamento limitato sul ponte anteriore, griglia di protezione parabrezza e vetro sul tetto, sedile ammortizzato, tendina tetto e parabrezza, kit radio, aria condizionata, ventilatore con inversione opzionale del senso di rotazione, tergi/lavacrystallo intermittente a due velocità, circuito ausiliario ad alta portata, sistema antibeccheggio, dispositivo di traino con pacchetto luci rimorchio, varie opzioni disponibili di piastre portaforche; rivolgersi al concessionario di zona. Kit aria pulita.</p>

RIFORNIMENTI		
Serbatoio carburante	litri	146
Serbatoio idraulico	litri	113
Liquido di raffreddamento	litri	23

IMPIANTO IDRAULICO

Modello	531-70			535-95		536-60	
	Agri	Agri Plus / Agri Super	Agri Xtra	Agri	Agri Plus / Agri Super	Agri	Agri Plus / Agri Super
Pressione di esercizio bar	241	241	241	241	241	260	260
Impianto idraulico principale l/min.	140	140	140	140	140	140	140
Pompa	A portata variabile	A portata variabile	A portata variabile	A portata variabile	A portata variabile	A portata variabile	A portata variabile
Tempi ciclo idraulici	Secondi	Secondi	Secondi	Secondi	Secondi	Secondi	Secondi
Sollevamento	5,3	5,1	4,1	6,0	5,9	6,5	6,2
Abbassamento	5,0	4,5	3,3	5,2	4,9	5,0	5,0
Estensione	6,1	5,1	5,1	12,3	10,0	5,5	5,5
Ritrazione	5,5	5,3	3,4	11,4	9,5	4,5	4,5
Scarico benna	3,2	3,2	2,7	2,0	2,0	3,2	2,8
Richiamo benna	2,5	2,3	2,3	2,4	2,3	2,5	2,2

HYDRAULICS

Modello	536-70			541-70		
	Agri	Agri Plus / Agri Super	Agri Xtra	Agri	Agri Plus / Agri Super	Agri Xtra
Pressione di esercizio bar	260	260	260	260	260	260
Impianto idraulico principale l/min.	140	140	140	140	140	140
Pompa	A portata variabile	A portata variabile	A portata variabile	A portata variabile	A portata variabile	A portata variabile
Tempi ciclo idraulici	Secondi	Secondi	Secondi	Secondi	Secondi	Secondi
Sollevamento	6,0	5,8	4,8	6,0	5,8	4,8
Abbassamento	7,4	6,6	4,0	7,4	6,6	4,0
Estensione	7,7	5,7	5,7	7,7	5,7	5,7
Ritrazione	5,4	5,3	3,2	5,4	5,3	3,2
Scarico benna	3,2	3,2	2,6	3,2	3,2	2,6
Richiamo benna	2,6	2,6	2,6	2,6	2,6	2,6



Movimentatori Telescopici Agri

531-70/535-95/536-60/536-70/541-70

Potenza lorda: 81 kW/109 CV – 108 kW/145 CV

Capacità di sollevamento: 3.100 kg – 4.100 kg

Altezza di sollevamento: 6.200 mm – 9.500 mm

Il vostro concessionario JCB di zona

JCB Agriculture, Harewood Estate, Leek Road, Cheadle, Staffordshire ST10 2JX. Tel: 02.48866401 Email: vendite.@jcb.it Per scaricare le più recenti informazioni su questa gamma di prodotti accedere a: www.jcb.com

©2009 JCB Sales. Tutti i diritti riservati. Nessuna parte di questa pubblicazione può essere riprodotta, memorizzata in un sistema di archiviazione, o trasmessa in qualsiasi forma o mediante qualsiasi altro mezzo, elettronico, meccanico, di fotocopiatura o altro, senza previa autorizzazione da parte di JCB Sales. Tutti i riferimenti di questa pubblicazione a pesi operativi, dimensioni, capacità e altri parametri prestazionali sono puramente indicativi e possono variare a seconda dello specifico allestimento della macchina. Non si deve quindi fare affidamento su di essi per quanto concerne la valutazione dell'idoneità ad una specifica applicazione. Per suggerimenti e consigli rivolgersi sempre al concessionario JCB. JCB si riserva il diritto di modificare le caratteristiche senza alcun preavviso. Le foto e le specifiche riportate possono comprendere dotazioni opzionali e accessori. Il logo JCB è un marchio registrato di J C Bamford Excavators Ltd.