

**NEW**

8018/8020 CTS | **MINI ESCAVATORE**



## **Mini escavatore 8018/8020 CTS**

Peso operativo: 1822 kg/2067 kg    Potenza netta motore: 14,2 kW



# QUALITÀ, AFFIDABILITÀ E ROBUSTEZZA

PICCOLI MA ROBUSTI, I MINI ESCAVATORI 8018 E 8020 CTS DI JCB SONO NATI PER LAVORARE. COME TUTTI I MODELLI JCB, PRESENTANO UN'ECCEZIONALE QUALITÀ COSTRUTTIVA, UNA STRAORDINARIA AFFIDABILITÀ E UN'INCREDIBILE ROBUSTEZZA.



## Carro ad alta resistenza

**1** Con i pattini d'usura regolabili sulle prolunghe dei suoi cingoli, un 8018 o 8020 CTS assicurerà una lunga durata utile e una traslazione stabile, efficace e silenziosa.

**1** Per offrire la massima rigidità, gli elementi del carro allargabile sono realizzati con una robusta lastra in acciaio da 25 mm.

**2** I modelli 8018 e 8020 CTS dispongono di lame dozer ad alta resistenza a sezione scatolata in grado di sopportare impatti con marciapiedi e tombini. I tubi flessibili della lama dozer sono protetti da una piastra in acciaio.

**3** I cingoli di alta qualità a passo corto si comportano al meglio anche nelle applicazioni più gravose.

## Costruito per durare

**4** JCB impiega processi di produzione all'avanguardia per ottenere qualità costruttiva, affidabilità, resistenza e durata utile ottimali e minimizzare i fermi macchina. Il processo di verniciatura interno è un chiaro esempio di come garantiamo qualità e protezione a lungo termine.



Abbiamo riprogettato la struttura posteriore per offrire una migliore protezione contro i danni in cantiere, inserendo un nuovo cofano in acciaio di 3 mm di spessore e una griglia supplementare per il contrappeso posteriore.



**Qualità innanzitutto**

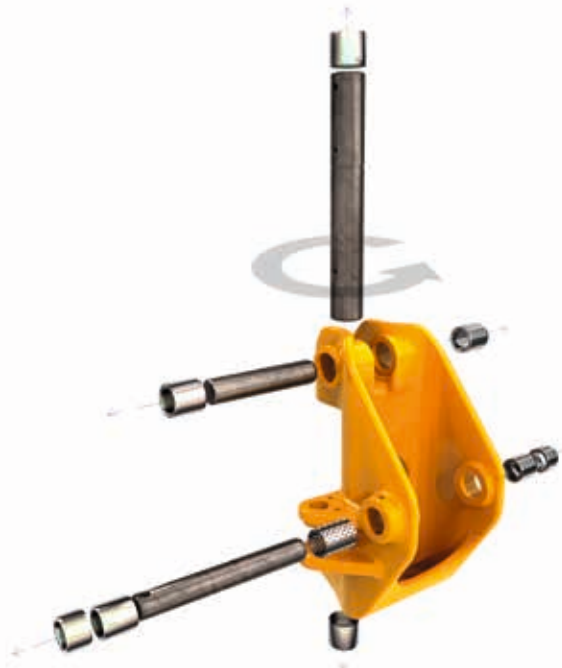
5 Per ottimizzare la resistenza e la durata utile, abbiamo dotato il supporto braccio, l'estremità dell'avambraccio e la biella di collegamento benna di boccole in acciaio sostituibili. In questo modo è garantito anche un funzionamento preciso e regolare.

6 I tubi flessibili idraulici (compreso quello ausiliario) di un escavatore 8018/8020 CTS sono disposti all'interno di braccio e avambraccio per garantire la massima protezione da danni.

7 Nessun rischio di danno involontario al cilindro comando braccio durante i lavori con il martello o le operazioni di carico di autocarri/cassonetti grazie allo spostamento in posizione arretrata dietro il braccio.

8 I modelli 8018 e 8020 CTS utilizzano la più recente tecnologia nel campo delle guarnizioni: i raccordi idraulici con tenuta ad O-ring frontale e sede trapezoidale riducono al minimo le perdite.

9 La porta con pannellatura inferiore opzionale in acciaio previene le costose rotture dei vetri.



5



6



7



8



9

# PRESTAZIONI E PRODUTTIVITÀ

I MODELLI 8018/8020 CTS PUR ESSENDO ESTREMAMENTE ROBUSTI, SONO ANCHE MOLTO MANEGGEVOLI E OFFRONO PRESTAZIONI AI VERTICI DELLA CATEGORIA: LA COMBINAZIONE PERFETTA PER QUALSIASI MINI ESCAVATORE.



1

## Più in alto, più lontano e più in profondità

1 Gli escavatori 8018 e 8020 CTS presentano capacità di sollevamento ai vertici della categoria, il vantaggio di un possente cilindro di sollevamento, supporto braccio in posizione centrale e baricentro ribassato.

2 Il modello 8018 o 8020 CTS si avvale di una nuova geometria di scavo che consente di fornire sbraccio, altezza di carico e profondità di scavo maggiori per le migliori prestazioni di scavo della categoria.

## Versatilità

3 La gamma di attrezzature JCB, appositamente studiate per i modelli 8018 e 8020 CTS, è molto ampia. Assicurano prestazioni di altissimo livello, piena osservanza delle prescrizioni di garanzia JCB e compatibilità e funzionamento ottimali.

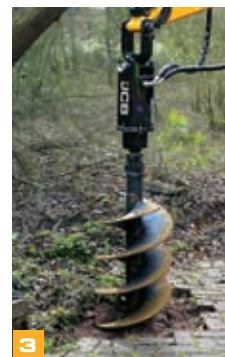
4 Un circuito per le attrezzature manuali consente l'uso sull'8018 e 8020 CTS di un'ampia gamma di attrezzature idrauliche JCB, da martelli e trivelle a pompe e frese.



2



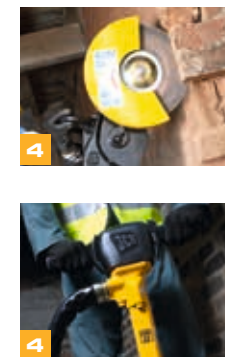
3



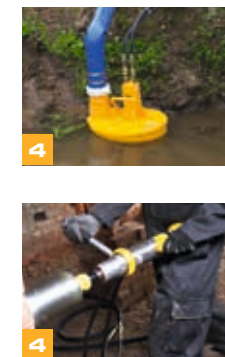
3



3



4



4

## Costruito per la produttività

**5** Una piattaforma di lavoro solida e stabile ottimizza produttività e versatilità e aumenta la sicurezza dell'operatore.

**6** La stabilità è ancora superiore grazie alla presenza del sottocarro allargabile. Inoltre, la possibilità di ritrarre il carro agevola l'accesso a spazi angusti.

**7** Un potente motore da 14,2 kW produce una coppia elevata ai bassi regimi, offrendo una notevole potenza anche per i lavori più gravosi.

Gli escavatori 8018 e 8020 CTS offrono una forza di strappo alla benna incredibilmente elevata (rispettivamente, 16,2 kN/19,0 kN). Abbinata a tempi di ciclo rapidi, consente di fare di più in minor tempo.

**8** Il nostro nuovo distributore idraulico consente di mantenere una traiettoria rettilinea anche azionando contemporaneamente altre funzioni dell'escavatore, aumentando così la produttività.

**9** Abbiamo progettato il profilo della lama dozer per garantire un rotolamento straordinariamente efficiente del materiale. Questo consente di migliorare le prestazioni di livellamento durante l'uso della lama dozer.

**9** Le macchine 8018 e 8020 CTS hanno un'ottima capacità di ritegno del carico, grazie alla possibilità di controllare accuratamente i bracci di scavo soprattutto nelle operazioni di sollevamento e posizionamento dei carichi che richiedono maggiore precisione.

**10** Gli 8018/8020 CTS grazie a un peso operativo di soli 1822/2067 kg, possono essere agevolmente trasportati ovunque.



5



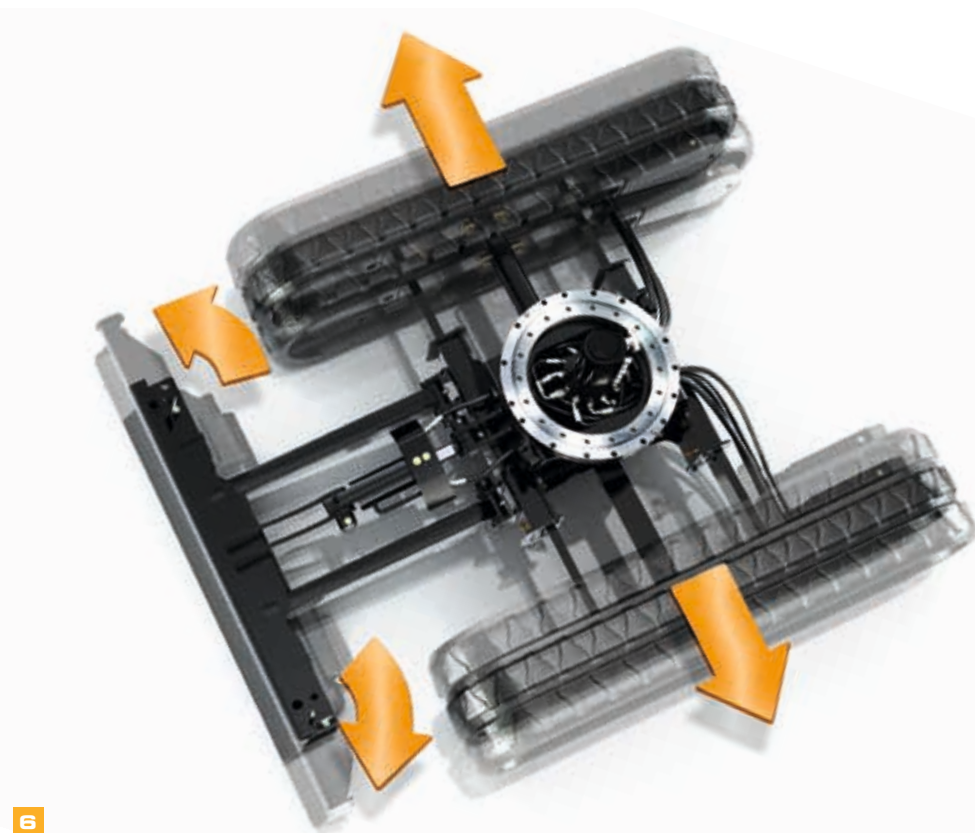
6



7



8



6



9



10

## FACILITÀ DI FUNZIONAMENTO

I MINI ESCAVATORI JCB 8018/8020 CTS SONO PROGETTATI PER LIMITARE AL MINIMO LO SFORZO DA PARTE DELL'OPERATORE E OTTIMIZZARNE QUINDI LA PRODUTTIVITÀ. CONTROLLABILITÀ, CONFORT, VISIBILITÀ, MANUTENZIONE E SICUREZZA SONO TUTTE INTEGRATE.

### Tutto sotto controllo

**1** L'8018 e L'8020 CTS prevedono un pulsante di selezione tra due velocità di traslazione sulla leva di comando della lama dozer intuitivo e facile da usare.

**2** Il nuovo distributore idraulico assicura un azionamento regolare, controllato, preciso e bilanciato delle funzioni dell'escavatore.

### Comfort e visibilità migliori

**3** Sui modelli 8018/8020 CTS abbiamo montato un sedile con base monopezzo: questo riduce le vibrazioni della macchina ed offre alti livelli di comfort per l'operatore.

**4** I cingoli a passo corto innestano tutti i denti sulla ruota motrice per garantire livelli di rumorosità e vibrazioni ridotti e una marcia molto più regolare.

**5** Un'ampia area vetrata e il profilo ribassato offrono eccellente visibilità a 360 gradi, compreso il cingolo anteriore destro. Ne consegue che i mini 8018 e 8020 CTS non necessitano di specchi retrovisori per garantire la conformità alle normative UE.

**6** Le prolunghe del dozer sono incernierate e si aprono facilmente ruotando, consentono così agli operatori di passare in modo rapido e semplice alla configurazione larga.



## Progettato per un'agevole manutenzione

**7** Migliorando l'angolo di ribaltamento della cabina del 17%, l'accesso per la manutenzione ai mini 8018 e 8020 CTS è stato migliorato ulteriormente (era già ai vertici della categoria). Questo design elimina la necessità di lavorare attraverso stretti accessi sul pavimento durante la manutenzione.

**8** Il cofano posteriore ad ampia apertura è sostenuto da un ammortizzatore a gas che assicura il semplice accesso per i controlli periodici. Abbiamo raggruppati tutti i punti di manutenzione giornaliera per semplificare e velocizzare gli interventi. L'apertura del cofano a pulsante e l'ammortizzatore a gas assicurano un accesso senza sforzo per gli interventi di manutenzione.

**9** Tutti i tubi flessibili sono codificati a colori per una rapida e semplice identificazione in caso di danneggiamento accidentale.

**10** Tutti gli utilizzatori dell'8018 e dell'8020 CTS, compresi quelli della traslazione e della lama dozer, vengono isolati quando si solleva il bracciolo di sinistra.

## Sicuro e robusto

**11** Su richiesta sono disponibili la vernice fluorescente e decalcomanie catarifrangenti per aumentare la visibilità della macchina in condizioni di scarsa luminosità.

**12** La protezione frontale opzionale JCB Impact Protection protegge l'operatore da eventuali detriti proiettati durante l'uso dei martelli.

**12** Abbiamo dotato la cabina di cristalli atermici per riflettere i raggi solari, aumentando il comfort dell'operatore.

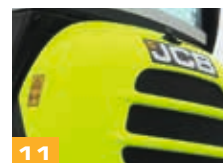
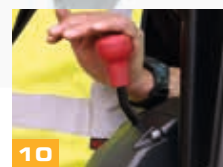
L'immobilizer JCB con omologazione Thatcham\* può contribuire a ridurre i premi assicurativi fino ad un massimo del 40%.

**13** Un'ampia cassetta portattrezzi esterna con serratura consente di ritirare gli attrezzi in sicurezza.

**14** L'ampia apertura della porta garantisce accesso e uscita agevoli.

**15** Un rilevatore opzionale di presenza operatore impedisce l'azionamento degli escavatori 8018/8020 CTS se l'operatore non è correttamente seduto.

*\*Disponibile solo in alcuni paesi*



## LIVELINK, LAVORARE IN MODO PIÙ INTELLIGENTE

JCB LIVELINK È UN INNOVATIVO SISTEMA SOFTWARE CHE CONSENTE DI CONTROLLARE E GESTIRE LE MACCHINE IN REMOTO (ONLINE, TRAMITE E-MAIL O DAL CELLULARE).

### Produttività e vantaggi in termini di costo:

le informazioni relative all'ubicazione della macchina possono migliorare l'efficienza della flotta e possono portare ad una riduzione dei premi assicurativi grazie alla maggiore sicurezza offerta da LiveLink.

*\* Nota: rivolgersi al concessionario di zona per la disponibilità.*

LIVELINK

**Vantaggi per la manutenzione:** il preciso monitoraggio delle ore di funzionamento, gli storici di manutenzione, le segnalazioni critiche della macchina e gli avvisi delle scadenze di manutenzione migliorano la programmazione degli interventi di manutenzione.

**Vantaggi in termini di sicurezza:** le segnalazioni sono in tempo reale e consentono di impostare zone di lavoro predefinite, o di essere avvisati in caso di utilizzo della macchina fuori dagli orari prestabiliti. Le informazioni sull'ubicazione consentono di accertarsi sempre che le macchine siano al sicuro.

## VALORE AGGIUNTO

L'ASSISTENZA OFFERTA DA JCB AI SUOI CLIENTI IN TUTTO IL MONDO È DI PRIM'ORDINE. DI QUALUNQUE COSA ABBIATE BISOGNO E OVUNQUE VI TROVIATE POTETE CONTARE SULLA NOSTRA RAPIDA ED EFFICIENTE DISPONIBILITÀ PER AIUTARVI A SFRUTTARE AL MEGLIO LE POTENZIALITÀ DELLA VOSTRA MACCHINA.



1

1 Il nostro servizio di assistenza tecnico garantisce accesso immediato alle risorse di stabilimento, ventiquattro ore su ventiquattro, mentre i nostri team finanziari e assicurativi sono sempre a disposizione per fornire preventivi rapidi, flessibili e competitivi.

JCB Assetcare offre estensioni di garanzia e contratti di manutenzione completi, nonché contratti di sola assistenza o di riparazione e manutenzione. A prescindere dalla vostra scelta, i nostri addetti alla manutenzione in tutto il mondo vi addebiteranno tariffe competitive per la manodopera e saranno pronti a fornire preventivi non vincolanti, nonché interventi di riparazione rapidi ed efficienti.

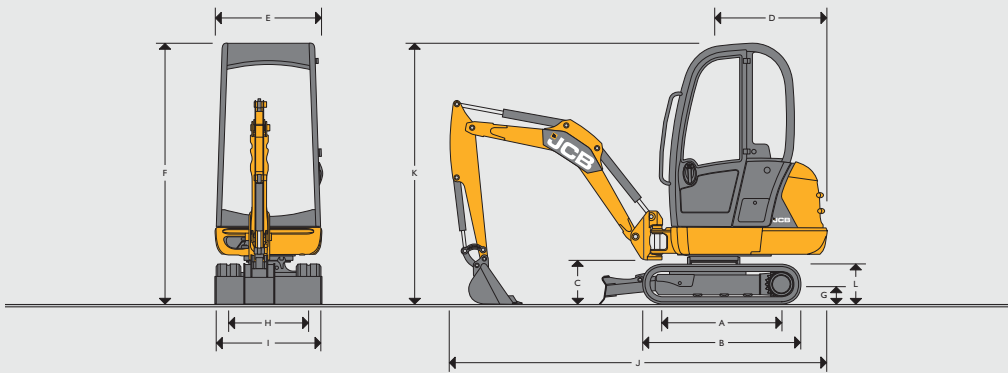


2

2 La rete mondiale dei centri ricambi JCB rappresenta un altro modello di efficienza: grazie alle nostre 15 sedi regionali, infatti, siamo in grado di consegnare circa il 95% di tutti i ricambi ovunque nel mondo entro 24 ore. I ricambi originali JCB sono progettati per funzionare in perfetta armonia con la macchina, in modo da garantire prestazioni e produttività ottimali.



## DIMENSIONI



Modello		8018 CTS	8020 CTS
A	Interasse ruote	mm 1127	1362
B	Lunghezza totale del carro	mm 1484	1724
C	Luce libera supporto braccio	mm 394	435
D	Raggio di rotazione posteriore	mm 1059	
	Rotazione posteriore rispetto ai cingoli	mm 569/389	558/378
E	Larghezza complessiva della torretta	mm 996	
F	Altezza filo cabina	mm 2318	2355
G	Altezza minima da terra	mm 158	148
H	Carreggiata	mm da 750 a 1110	da 752 a 1112
I	Larghezza totale del carro (carro chiuso)	mm 980	1002
	Larghezza totale del carro (carro allargato)	mm 1340	1362
J	Lunghezza di trasporto - avambraccio standard	mm 3523	3600
J	Lunghezza di trasporto - avambraccio lungo	mm 3467	N/D
J	Lunghezza di trasporto - avambraccio extra lungo	mm 3265	N/D
K	Altezza di trasporto con struttura protettiva FOGS	mm 2340	2377
K	Altezza di trasporto senza struttura protettiva FOGS	mm 2318	2355
L	Altezza della cingolatura	mm 366	

## MOTORE

Modello		8018 CTS e 8020 CTS
Modello		403D-11
Carburante		Diesel
Raffreddamento		Acqua
Potenza massima - ISO 14396	kW (CV) @ 2200 giri/min	14.7 (19.7)
Potenza netta	kW (CV) @ 2200 giri/min	14.2 (19)
Coppia massima - ISO 14396	Nm @ 1600 giri/min	66.8
Coppia netta	Nm @ 1600 giri/min	64.2
Cilindrata	cc/litri	1131 / 1.131
Pendenza massima superabile	gradi	35
Motorino d'avviamento	kW (CV)	1.1 (1.48)
Batteria	V/Ah	12v/60
Alternatore	A	40

## CARRO

Modello		8018 CTS	8020 CTS
N. di rulli di appoggio		3	4
Larghezza cingolo	mm	230	250
Pressione specifica al suolo	kg/cm <sup>2</sup>	0.35	0.30
Altezza minima da terra	mm	158	148
Tensionamento del cingolo		Grasso	
Velocità di trasferimento - bassa	km/h	2.2	
Velocità di trasferimento - alta	km/h	3.9	3.6
Forza di trazione (nominale)	kN	13.8	16.8

## IMPIANTO IDRAULICO

Modello		8018 CTS		8020 CTS
		Pompa ad ingranaggi di serie	Pompa a portata variabile	Pompa variabile
Pompa		Pompa a triplice sezione	l variabile (2 luci) / l ad ingranaggi	l variabile (2 luci) / l ad ingranaggi
Portata massima	l/min	43,6 (15,7 x 15,7 x 12,2)	46,9 (17,1 x 17,1 x 12,7)	55,4 (22 x 22 x 11,4)
Pressione massima scavo/traslazione	bar	230		
Pressione massima rotazione	bar	160		
Portata circuito ausiliario	l/min	26		44
Motori idraulici		Pistoni		

## CABINA OPERATORE

Modello		8018 CTS e 8020 CTS
Lunghezza cabina/tettuccio	mm	1171
Larghezza cabina/tettuccio	mm	974
Distanza da base sedile a tetto	mm	1223
Larghezza vano porta	mm	624

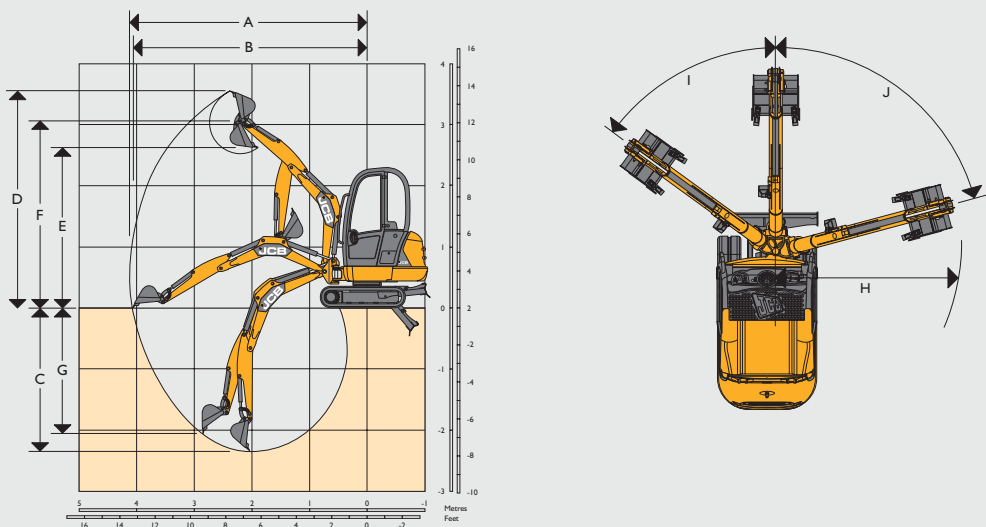
## RIFORMIMENTI

Modello		8018 CTS e 8020 CTS
Serbatoio carburante	litri	23.5
Liquido raffreddamento motore	litri	5
Olio motore	litri	4
Impianto idraulico	litri	28
Serbatoio idraulico	litri	25

## LAMA DOZER

Modello		8018 CTS	8020 CTS
Altezza massima (da terra)	mm	246	308
Profondità di scavo (sotto il livello del terreno)	mm	380	201
Angolo d'attacco	gradi	25	
Larghezza	mm	1000	
Larghezza (allargata)	mm	1362	
Altezza	mm	175	
Sbalzo anteriore	mm	370	

PRESTAZIONI



Modello		8018 CTS		8020 CTS	
Lunghezza braccio	mm	1807		1899	
Lunghezza avambraccio	mm	1161	1261	1500	1261
A Massimo sbraccio	mm	4121	4222	4449	4308
B Massimo sbraccio al suolo	mm	4073	4170	4401	4252
C Profondità di scavo max - lama dozer sollevata	mm	2343	2442	2682	2504
Profondità di scavo max - lama dozer abbassata	mm	2736	2836	3075	2621
D Altezza massima di scavo	mm	3555	3620	3774	3690
E Max. altezza di scarico	mm	2628	2692	2846	2779
F Altezza max al perno avambraccio	mm	3054	3118	3272	3194
G Massima profondità di scavo verticale	mm	2053	2148	2376	2187
H Raggio di rotazione anteriore minimo (senza brandeggio)	mm	1638	1654	1693	1737
Raggio di rotazione anteriore minimo (con brandeggio massimo)	mm	1427	1442	1477	1519
I Angolo di brandeggio sinistro	gradi	55			
J Angolo di brandeggio destro	gradi	75			
Angolo di azionamento benna	gradi	198			
Angolo di azionamento avambraccio	gradi	121			
Forza di strappo alla benna	kN	16.2		19	
Forza di strappo all'avambraccio	kN	9.2	8.3	7.1	9.6
Velocità di rotazione	giri/min	8.1			

LIVELLI DI RUMOROSITÀ CEE (DINAMICI 95/27/CE)

Modello		8018 CTS e 8020 CTS	
Rumorosità esterna cabina	dB (LwA)	93	
Rumorosità interna cabina	dB (LpA)	77	

PESI OPERATIVI

Modello		8018 CTS	8020 CTS
Peso operativo*	kg	1822	2067
Versione tettuccio	kg	-80	
Con struttura protettiva FOGS	kg	+25	
Con avambraccio lungo	kg	+2	N/D
Con avambraccio extra lungo	kg	+7	N/D

\*Peso operativo secondo ISO 6016 comprensivo di cabina, cingoli in gomma, avambraccio di serie, benna da 300 mm, serbatoi pieni, operatore del peso di 75 kg.

DOTAZIONI DI SERIE

8018 CTS

Tettuccio certificato ROPS/TOPS, sistema completo di segnalazioni acustiche/visive, blocco rotazione durante la traslazione, esclusione comandi, cassetta portattrezzi esterna con serratura, presa elettrica da 12 V, punti di sollevamento, cingoli in gomma a passo corto da 230 mm, traslazione a 2 velocità, sottocarro allargabile idraulicamente, servocomandi ISO, sedile statico, luce di lavoro sul braccio, circuito ausiliario a doppio effetto, pompa ad ingranaggi triplice sezione, traslazione rettilinea, lama dozer allargabile, cilindro comando braccio montato superiormente, avambraccio da 1161 mm, supporto braccio con boccole, boccole in acciaio su estremità avambraccio e tirante benna, cabina ribaltabile, cofano in acciaio pressato da 3 mm.

8020 CTS

Tettuccio certificato ROPS/TOPS, sistema completo di segnalazioni acustiche/visive, blocco rotazione durante la traslazione, esclusione comandi, cassetta portattrezzi esterna con serratura, presa elettrica da 12 V, punti di sollevamento, cingoli in gomma a passo corto da 250 mm, traslazione a 2 velocità ad innesto automatico, sottocarro allargabile idraulicamente, lama dozer allargabile, tensionatore tendicingolo heavy-duty, servocomandi ISO, sedile statico, luce di lavoro sul braccio, circuito ausiliario a doppio effetto, impianto idraulico principale con pompa a portata variabile, traslazione rettilinea, cilindro comando braccio montato superiormente, avambraccio da 1261 mm, supporto braccio con boccole, boccole in acciaio su estremità avambraccio e tirante benna, cabina ribaltabile, cofano in acciaio pressato da 3 mm.

DOTAZIONI OPZIONALI

8018 CTS

Cabina completamente vetrata certificata ROPS e TOPS con pannellatura inferiore in acciaio (comprensiva di riscaldamento, luce interna, serratura blocco porta in posizione di apertura con rilascio interno/esterno, parabrezza con ammortizzatori a gas), cingoli in acciaio da 230 mm, sedile ammortizzato, comandi a doppia configurazione (commutazione ISO/SAE), luci di lavoro montate su cabina/tettuccio, avambraccio lungo da 1261 mm, avambraccio extra-lungo\* da 1500 mm, prolunghe della tubazione ausiliaria su avambraccio, circuito attrezzi manuali, pompa a portata variabile, kit protezione ventilatore motore, struttura protettiva FOPS per tetto, specchietto esterno, pedali comando traslazione, kit attrezzi, radio, olio idraulico biodegradabile, estintore, tendina parasole (versioni con cabina chiusa), staccabatteria, allarme di traslazione, immobilizer, bocchettone di rifornimento esterno con tappo con serratura, kit inclinometro, faro rotante o lampeggiatore, kit attrezzi e pistola di ingrassaggio, tensionatore tendicingolo heavy-duty, protezione antiurti JCB per parabrezza, soole in gomma per Dozer, kit di protezione da contrappeso per paraurti, piastra imbullonata sui punti di ancoraggio anteriori e posteriori, kit decalcomanie catarifrangenti ad alta visibilità, griglie luci di lavoro, kit cavo sensore Ezidig, verniciatura personalizzata, kit di sollevamento per oggetti, 9 benne di scavo (da 160 mm a 760 mm), 2 benne pulizia fossi/livellamento (900 mm e 1000 mm), martelli idraulici, trivelle, attacco rapido meccanico, sollevatore idraulico per cordoli marciapiede.

8020 CTS

Cabina completamente vetrata certificata ROPS e TOPS con pannellatura inferiore in acciaio (comprensiva di riscaldamento, luce interna, serratura blocco porta in posizione di apertura con rilascio interno/esterno, parabrezza con ammortizzatori a gas), cingoli in acciaio da 250 mm, sedile ammortizzato, comandi a doppia configurazione (commutazione ISO/SAE), luci di lavoro montate su cabina/tettuccio, prolunghe della tubazione ausiliaria su avambraccio, circuito attrezzi manuali, kit protezione ventilatore motore, struttura protettiva FOPS per tetto, specchietto esterno, pedali comando traslazione, kit attrezzi, radio, olio idraulico biodegradabile, estintore, tendina parasole (versioni con cabina chiusa), staccabatteria, allarme di traslazione, immobilizer, bocchettone di rifornimento esterno con tappo con serratura, kit inclinometro, faro rotante o lampeggiatore, kit attrezzi e pistola di ingrassaggio, protezione antiurti JCB per parabrezza, soole in gomma per Dozer, kit di protezione da contrappeso per paraurti, piastra imbullonata sui punti di ancoraggio anteriori e posteriori, kit decalcomanie catarifrangenti ad alta visibilità, griglie luci di lavoro, verniciatura personalizzata, kit di sollevamento per oggetti, 9 benne di scavo (da 160 mm a 760 mm), 2 benne pulizia fossi/livellamento (900 mm e 1000 mm), martelli idraulici, trivelle, attacco rapido meccanico, sollevatore idraulico per cordoli marciapiede.

## CAPACITÀ DI SOLLEVAMENTO - Lama dozer di serie, cingoli in gomma da 230 mm, avambraccio da I161 mm, senza benna.

8018 CTS

Altezza di carico	Sbraccio dal centro di rotazione																				Distanza
	1,5 m				2,0 m				2,5 m				3,0 m				Capacità al massimo sbraccio				
Altezza	Allargato	Richiamato	Dozer abbassato	Dozer sollevato	Allargato	Richiamato	Dozer abbassato	Dozer sollevato	Allargato	Richiamato	Dozer abbassato	Dozer sollevato	Allargato	Richiamato	Dozer abbassato	Dozer sollevato	Allargato	Richiamato	Dozer abbassato	Dozer sollevato	
m	kg	kg	kg	kg	kg	kg	kg	kg	kg	kg	kg	kg	kg	kg	kg	kg	kg	kg	kg	kg	kg
1.5									335*	232	335*	335*	323*	179	323*	240	245	152	303*	187	3400
1					518*	330	518*	518*	418*	239	418*	310	357*	182	357*	229	235	146	296*	177	3500
0.5	665	402			493	296	666*	375	351	222	451*	286	279	173	352*	218	227	140	284*	175	3550
Da terra	620	390	870*	526	447	285	644*	361	350	218	485*	278	271	172	346*	203	227	151	266*	172	3500
-0.5	664	377	761*	510	427	276	588*	360	327	215	445*	276	327*	172	327*	214	270*	153	270*	185	3350
-1	624*	344	624*	473	505*	269	505*	356	375*	212	375*	269	269*	175	269*	209	243*	175	243*	243*	3100

## CAPACITÀ DI SOLLEVAMENTO - Lama dozer di serie, cingoli in gomma da 230 mm, avambraccio da I261 mm, senza benna.

8018 CTS

Altezza di carico	Sbraccio dal centro di rotazione																				Distanza
	1,5 m				2,0 m				2,5 m				3,0 m				Capacità al massimo sbraccio				
Altezza	Allargato	Richiamato	Dozer abbassato	Dozer sollevato	Allargato	Richiamato	Dozer abbassato	Dozer sollevato	Allargato	Richiamato	Dozer abbassato	Dozer sollevato	Allargato	Richiamato	Dozer abbassato	Dozer sollevato	Allargato	Richiamato	Dozer abbassato	Dozer sollevato	
m	kg	kg	kg	kg	kg	kg	kg	kg	kg	kg	kg	kg	kg	kg	kg	kg	kg	kg	kg	kg	kg
1.5									305*	305*	305*	252	306*	188	306*	232	235	146	291*	186	3500
1					466*	323	466*	466*	388*	232	388*	353	338*	184	338*	231	224	135	279*	176	3650
0.5					510	300	613*	377	370	224	467*	280	295	176	351*	212	221	133	270*	165	3650
Da terra	620	398	896*	488	455	293	665*	360	342	215	476*	274	270	172	372*	218	221	139	264*	167	3650
-0.5	615	360	748*	471	443	277	584*	345	335	210	429*	266	279	167	328*	213	254*	144	254*	184	3450
-1	600*	356	600*	475	521*	261	521*	352	383*	207	383*	269	287*	165	287*	216	246*	158	246*	246*	3200

## CAPACITÀ DI SOLLEVAMENTO - Lama dozer di serie, cingoli in gomma da 250 mm, avambraccio da I261 mm, senza benna.

8020 CTS

Altezza di carico	Sbraccio dal centro di rotazione																				Distanza	
	1,5 m				2,0 m				2,5 m				3,0 m				Capacità al massimo sbraccio					
Altezza	Allargato	Richiamato	Dozer abbassato	Dozer sollevato	Allargato	Richiamato	Dozer abbassato	Dozer sollevato	Allargato	Richiamato	Dozer abbassato	Dozer sollevato	Allargato	Richiamato	Dozer abbassato	Dozer sollevato	Allargato	Richiamato	Dozer abbassato	Dozer sollevato		
m	kg	kg	kg	kg	kg	kg	kg	kg	kg	kg	kg	kg	kg	kg	kg	kg	kg	kg	kg	kg	kg	
1.5														351*	239	351*	351*	260	173	323*	323*	3600
1					602*	422	602*	602*	470*	302	470*	470*	398*	230	398*	398*	254	167	319*	267	3700	
0.5					582	379	729*	729*	437	275	527*	527*	335	220	409*	409*	246	151	294*	251	3750	
Da terra	752	479	990*	791	551	353	778*	618	402	263	580*	468	314	207	427*	353	233	153	301*	301*	3700	
-0.5	743	484	862*	862*	539	347	684*	684*	390	257	517*	517*	309	203	402*	402*	291*	164	291*	291*	3500	
-1	723*	458	723*	723*	573*	338	573*	573*	446*	251	446*	446*	329*	186	329*	329*	271*	179	271*	271*	3300	



Capacità di sollevamento anteriore.

Note:

1. Le capacità di sollevamento sono espresse secondo la norma ISO 10567 ossia: il valore indicato è il minore tra il 75% del carico di ribaltamento minimo e l'87% della capacità di sollevamento idraulico. I valori contrassegnati con un asterisco (\*) si riferiscono alla capacità di sollevamento idraulico.
2. Le capacità di sollevamento si riferiscono alla macchina su terreno solido e livellato e dotata di punto di sollevamento idoneo e omologato.
3. Durante il sollevamento occorre montare una benna e il peso della benna deve essere sottratto dalle capacità di sollevamento di cui sopra.
4. Le capacità di sollevamento potrebbero essere limitate da norme locali. Consultare il proprio concessionario.



Capacità di sollevamento in linea.



**Mini escavatore 8018/8020 CTS**

Peso operativo: 1822 kg/2067 kg

Potenza netta motore: 14,2 kW

Il vostro concessionario JCB di zona