

**NUOVO**

531-70/535-95/533-105/535-125/535-140/540-140/540-170/541-70/550-80 | **MOVIMENTATORI TELESCOPICI PER L'EDILIZIA**



## Movimentatori telescopici per l'edilizia

**531-70/535-95/533-105/535-125/535-140/540-140/540-170/541-70/550-80**

Potenza massima: 55 kW/75 CV – 93 kW/125 CV, capacità di sollevamento: 3.100 kg – 5.000 kg, altezza di sollevamento: 7m – 16,7 m



**Motivi per**  
**scegliere**  
**un nuovo movimentatore**  
**telescopico JCB **T4i/III B** ...**

**NUOVO** STRUMENTAZIONE CON SCHERMO  
TFT AD ALTA RISOLUZIONE

**NUOVO** COPPIA SUPERIORE FINO AL 15%<sup>†</sup>

**NUOVO** VENTILATORE A 7 VELOCITÀ

**NUOVO** MOTORE JCB ECOMAX T4I/STAGE IIIIB  
SENZA NECESSITÀ DI FILTRO DPF



**NUOVO** MIGLIORE ESPULSIONE DELL'ARIA VERSO L'ALTO

**NUOVO** RISPARMI DI CARBURANTE FINO AL 7%

**NUOVO** VENTOLA DI RAFFREDDAMENTO A VELOCITÀ  
VARIABILE AD ELEVATA EFFICIENZA<sup>†</sup>

**NUOVO** COFANO MOTORE A PROFILO RIBASSATO

**NUOVO** FRENI EFFICIENTI PER UN RISPARMIO  
DI CARBURANTE DEL 2%<sup>†</sup>

**NUOVO** MOTORE DA 55 KW (OPZIONALE)<sup>†</sup>

<sup>†</sup> A seconda del modello

# MASSIME PRESTAZIONI, MASSIMA PRODUTTIVITÀ

LA NUOVA GAMMA DI MOVIMENTATORI TELESCOPICI PER L'EDILIZIA È STATA REALIZZATA PER POTER TRARRE IL MASSIMO RENDIMENTO IN TERMINI DI TEMPO E DENARO. TUTTO CIÒ SI TRADUCE NELLA POSSIBILITÀ DI OTTENERE PRESTAZIONI ECCEZIONALI, OTTIMA VERSATILITÀ E VISIBILITÀ MA ANCHE TEMPI DI CICLO ED ERGONOMIA STRAORDINARI. LA MIGLIORE PRODUTTIVITÀ DELLA CATEGORIA È QUINDI UN DATO DI FATTO.

## Una macchina produttiva

**1** Un movimentatore telescopico JCB per l'edilizia è estremamente maneggevole e facile da usare in spazi ristretti; il passo compatto e gli ampi angoli di sterzata consentono di risparmiare tempo prezioso nel raggiungimento del sito.

**2** I movimentatori telescopici equipaggiati di serie con la trazione a quattro ruote motrici che consente di mantenere aderenza e prestazioni elevate su terreni cedevoli e fangosi (in opzione, è anche possibile disporre della trazione a due ruote motrici per ridurre al minimo l'usura dei pneumatici e il consumo di carburante in fase di marcia su strada). È inoltre possibile richiedere il differenziale a slittamento limitato nell'assale anteriore (opzionale).

## Sollevarno e idraulica efficienti

**3** L'ammortizzamento del braccio ottenuto grazie al sistema opzionale Smoothride System (SRS)\* di JCB permette di ottenere un'ottima ritenzione del carico e aumentare il comfort dell'operatore (e di conseguenza la produttività) durante la traslazione ad alta velocità su strada o su terreni irregolari.

\*A seconda del modello



Il nuovo efficiente motore JCB EcoMAX T4i sviluppa la sua potenza e la coppia ai bassi regimi; la nostra vasta gamma di movimentatori telescopici vi consentirà di trovare la macchina adatta alle vostre esigenze.

Grazie al turbocompressore a geometria variabile per eccellenti prestazioni a basso regime, il motore JCB EcoMAX T4i garantisce un elevato risparmio di carburante.

**4** L'attacco rapido JCB rende le operazioni di sostituzione dell'attrezzatura rapide e semplici.

**5** Per efficienti prestazioni di sollevamento, estensione e spinta, il nostro impianto idraulico ai vertici della categoria garantisce i tempi di ciclo più rapidi.

Sulle nostre macchine con braccio a tre e a quattro stadi montiamo stabilizzatori per garantire stabilità e prestazioni di sollevamento di livello superiore (non sul modello 535-95).





### Comandi efficaci

**6** Un movimentatore telescopico per l'edilizia offre la possibilità di selezionare tre modalità di sterzata. La sterzata su due ruote è adatta per la traslazione su strada ad alta velocità, la sterzata su quattro ruote è ideale per operare in spazi ristretti, mentre quella a granchio è consigliata per le manovre in prossimità di muri ed edifici.

Inoltre è anche possibile utilizzare un ventilatore con inversione del senso di rotazione per eliminare polvere e detriti dal sistema di raffreddamento per mantenere costanti le prestazioni (opzionale).

**7** La selezione di stacco trasmissione\* sul pedale del freno offre una straordinaria versatilità e una maggiore potenza durante le operazioni di carico o di rimovimentazione. La frenata stessa è uniforme e reattiva, con servoassistenza su tutte le ruote.

**8** Per garantire una maggiore versatilità tutti i movimentatori telescopici JCB presentano di serie un elemento ausiliario sul braccio per l'utilizzo di un'ampia gamma di attrezzature.

\*A seconda del modello



## UN OTTIMO INVESTIMENTO

IL VALORE DI UN MOVIMENTATORE TELESCOPICO JCB PER L'EDILIZIA NON È DOVUTO UNICAMENTE AL SUO FUNZIONAMENTO, MA ANCHE AI COSTI DI MANUTENZIONE RIDOTTI E ALLA SUA SEMPLICITÀ D'USO. INFATTI LE NOSTRE MACCHINE SONO STATE PROGETTATE PER FARE IN MODO CHE SIA POSSIBILE TRARRE IL MASSIMO RENDIMENTO DALL'INVESTIMENTO FATTO, GRAZIE A RISPARMIO DI CARBURANTE, VALORE DI RIVENDITA ECCEZIONALE E BASSI COSTI DI GESTIONE.

### Efficienza EcoMAX

1 TI motori EcoMAX da 81 e 93 kW sono dotati di una ventola di raffreddamento idraulica a velocità variabile che si adatta automaticamente alla temperatura ambiente e regola la velocità della ventola per offrire massima efficienza dei consumi e ridotta rumorosità.

Il nuovo motore a coppia elevata da 55 kW garantisce produttività e massima efficienza.

2 Poiché il motore EcoMax non utilizza alcun sistema di post-trattamento dei gas di scarico, non necessita di costosi lubrificanti o AdBlue, risparmiando quindi sui costi di manutenzione. Movimentatori telescopici T4i dal design efficiente che, rispetto ai modelli Tier 3, utilizzano fino al 7% in meno di carburante.

Il motore EcoMax può essere adattato per l'uso di carburanti di qualità inferiore, consentendo così la rivendita dei movimentatori telescopici in più paesi con conseguente aumento del suo valore sul mercato dell'usato.

Il livello dell'olio del cambio Powershift è stato ridotto, ottenendo così un incremento energetico dell'1%.



Con potenza e coppie elevate anche a bassi regimi nell'ordine dei 1300-1400 giri/min, EcoMAX garantisce una maggiore efficienza dei consumi di carburante durante l'uso di trasmissione e utilizzatori idraulici.



### Maggiore efficienza

**2** Un movimentatore telescopico JCB per l'edilizia è una grande risorsa sotto diversi aspetti, non ultimo dal punto di vista finanziario: la grande domanda su scala mondiale sommata alla straordinaria produttività e all'eccellente qualità costruttiva dà come risultato un elevato valore di rivendita.

**4** I servofreni a recupero di energia sui modelli 531-70, 541-70, 535-95 e 533-105 riducono la resistenza viscosa durante i trasferimenti su strada e la movimentazione di materiali, offrendo un risparmio di carburante fino al 2%.

Il sistema di sicurezza dei movimentatori telescopici JCB è approvato Thatcham (a seconda del paese); ciò significa che è possibile beneficiare di premi assicurativi più bassi.



4



3



**THATCHAM  
ACCREDITED**



## L'AVVERSARIO PIÙ FORTE

PER ESSERE DAVVERO EFFICIENTI, I NOSTRI MOVIMENTATORI TELESCOPICI PER L'EDILIZIA SONO PROGETTATI PER OFFRIRVI I PIÙ ELEVATI TEMPI DI FUNZIONAMENTO. PER RAGGIUNGERE QUESTO SCOPO, LE NOSTRE MACCHINE VENGONO REALIZZATE PER ESSERE IL PIÙ RESISTENTI POSSIBILE, MEDIANTE L'IMPIEGO DI COMPONENTI DI ALTA QUALITÀ E PROCESSI DI PRODUZIONE INNOVATIVI. QUESTO, A SUA VOLTA, GARANTISCE LA MASSIMA DURATA.

### Braccio dal design solido

**1** Per ottenere resistenza e durata massime, su tutte le nostre macchine abbiamo creato ampie aree di sovrapposizione delle sezioni del braccio per più di 1 metro.

**2** I tubi flessibili sono montati all'interno del braccio per una protezione massima.

### Protezione integrata

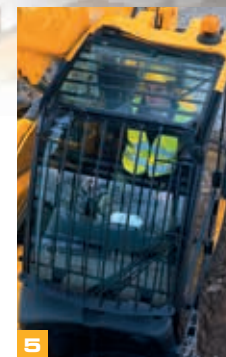
**3** I cofani sui movimentatori telescopici per l'edilizia sono protetti da eventuali impatti in quanto sono montati lateralmente sul telaio e sono incassati.

**4** I nostri movimentatori telescopici per l'edilizia sono dotati di luci posteriori retrattili per una maggiore protezione da eventuali danneggiamenti durante le operazioni in cantiere.

**5** Per una maggiore protezione contro la caduta di materiali, è possibile installare le protezioni sia sul parabrezza che sul vetro del tetto.

**6** Gli assali per impieghi gravosi aiutano il movimentatore telescopico per l'edilizia ad assorbire le sollecitazioni generate durante le applicazioni di movimentazione di materiali.

Per garantire una maggiore protezione del movimentatore telescopico per l'edilizia contro la corrosione sul lungo periodo, la cabina viene trattata per elettroforesi prima della verniciatura.



Il braccio del movimentatore telescopico per l'edilizia è montato in posizione ribassata sul telaio per garantire una struttura estremamente rigida e la massima visibilità al di sopra delle spalle.

Abbiamo montato un robusto braccio con sezione ad U rovesciata, con piastre di chiusura completamente saldate. Per aumentare ulteriormente la robustezza, abbiamo ridotto il numero di giunzioni e punti esposti a sollecitazioni sull'estremità del braccio integrata e sulla piastra di chiusura monopezzo.

Il cilindri sollevamento e di compensazione montati centralmente alle carpenterie garantiscono che le sollecitazioni di carico siano distribuite uniformemente.



## Componenti durevoli

**7** Il rigoroso programma di test riguardante la nostra nuova gamma di movimentatori telescopici per l'edilizia prevede la sollecitazione prolungata sotto carico di telaio, braccio e altri componenti chiave, oltre ai test in clima rigido e al ripetuto impiego del cambio per migliaia di cicli.

**8** Per una maggiore integrità strutturale, i cilindri di comando sollevamento, inclinazione ed estensione sono fissati mediante fusioni sagomate.

**9** Per dimostrarne l'efficienza, abbiamo collaudato i motori EcoMax per 110.000 ore su 70 macchine diverse impegnate nelle applicazioni e negli ambienti più difficili.

**10** Il telaio monolitico saldato ottimizza la robustezza e riduce il peso.

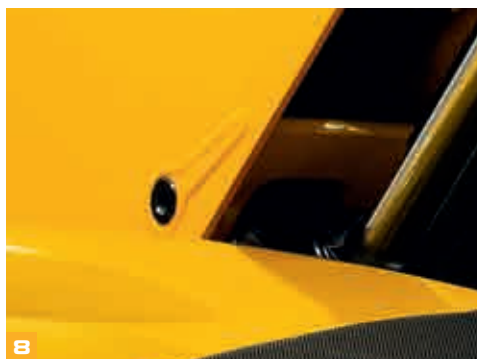
**11** In JCB, costruiamo internamente i nostri cilindri idraulici, cabine, assali, trasmissioni e motori, tutti progettati per operare in perfetta sintonia per un'affidabilità ottimale.



11



7



8



9



10

## FACILE DA USARE

PER FARE IN MODO CHE UNA MACCHINA POSSA OFFRIRE LA MASSIMA EFFICIENZA, DEVE ESSERE INTUITIVA E CONFORTEVOLE DA USARE. PRENDENDO IN CONSIDERAZIONE QUESTI ASPETTI, ABBIAMO REALIZZATO LA NUOVA GAMMA DI MOVIMENTATORI TELESCOPICI PER L'EDILIZIA PER OFFRIRE UN AMBIENTE DI LAVORO IL PIÙ ERGONOMICO POSSIBILE. IN QUESTO MODO È POSSIBILE OTTENERE IL MASSIMO RENDIMENTO DA MACCHINA E OPERATORE.



### Comandi ergonomici

- 1 Coppia di leve manuali semplici da usare e leva manuale ausiliaria con joystick opzionale monoleva.
- 2 Interruttori retroilluminati ben visibili anche al buio.
- 3 La nuova strumentazione e lo schermo TFT ad alta risoluzione caratterizzano l'intuitiva configurazione di tipo automobilistico.
- 4 Per una perfetta regolazione della posizione di guida, si consiglia di optare per il piantone dello sterzo telescopico regolabile.



## Comfort e comodità

- 5** Il ventilatore a 7 velocità offre un ambiente di lavoro estremamente confortevole e produttivo per l'operatore.
  - 6** La cabina opzionale, le luci di lavoro anteriori, posteriori e del braccio offrono un'ottima visibilità.
  - 7** La visibilità del movimentatore telescopico per l'edilizia è straordinaria, grazie all'ampia superficie vetrata sul tetto cabina e al cofano con profilo ribassato.
- Inoltre le barre del tetto sono inclinate per garantire la massima visibilità durante il posizionamento in altezza.
- 8** I movimentatori telescopici per l'edilizia 550-80 e 540-170 presentano un joystick servocomandato per un controllo rapido e preciso (opzionale per i modelli 535-140/535-125).
  - 9** Il meccanismo di chiusura della sezione superiore della porta ora consente la chiusura della porta dall'esterno.



Gli esterni del rinnovato movimentatore telescopico per l'edilizia non sono soltanto apprezzabili dal punto di vista estetico; il getto d'aria erogato dal ventilatore è ora angolato verso l'alto per ridurre la formazione di polvere.

In giornate soleggiate, la cabina con vetro colorato di serie rifletterà il 30% dei raggi solari, aumentando il comfort dell'operatore.



## SICUREZZA E STABILITÀ

UN MOVIMENTATORE TELESCOPICO JCB PER L'EDILIZIA OLTRE AD OFFRIRE UN RISPARMIO DI TEMPO E DENARO È ANCHE IN GRADO DI SALVAGUARDARE SE STESSO E L'OPERATORE DA SITUAZIONI POTENZIALMENTE PERICOLOSE. I NOSTRI MOVIMENTATORI TELESCOPICI, INFATTI, SONO REALIZZATI SECONDO LE PIÙ SEVERE MISURE DI SICUREZZA E IN CONFORMITÀ AD UNA TECNOLOGIA EFFICIENTE DI PROTEZIONE IN CASO DI FURTO.

- 1 Per un accesso rapido, semplice e sicuro, i movimentatori telescopici JCB per l'edilizia dispongono di tre punti di accesso e di due gradini per raggiungere la cabina.
- 2 Valvole di blocco su tutti i cilindri per prevenire il crollo in caso di rottura di una tubazione flessibile.
- 3 Il movimentatore telescopico JCB per l'edilizia offre straordinaria visibilità posteriore e laterale, profilo ribassato del braccio e del cofano e basso punto di incernieramento del braccio.
- 4 Un movimentatore telescopico JCB è dotato di una serie completa di specchietti laterali e retrovisori per una visibilità a 360° e per conformità alle norme di sicurezza.
- 5 Per ulteriore sicurezza, tutti i movimentatori telescopici per l'edilizia sono dotati di un allarme di retromarcia.
- 6 Gli immobilizer installati presso lo stabilimento JCB possono essere attivati automaticamente trascorso un tempo prestabilito dallo spegnimento del motore mediante un'unica chiave o mediante pulsante opzionale con codice PIN.

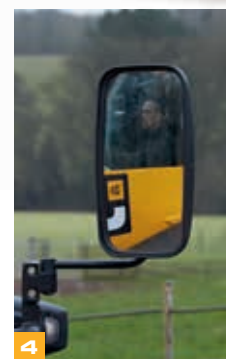


Ogni movimentatore telescopico per l'edilizia JCB è dotato di un sistema di sicurezza approvato Thatcham (a seconda del paese), tra cui: Cesar Datatag (per i veicoli del Regno Unito), tracciatura telematica del veicolo e immobilizer.

Il sistema JCB Adaptive Load Control controlla automaticamente l'impianto idraulico per aiutare a mantenere la stabilità longitudinale del movimentatore telescopico.



Il rilevatore di presenza operatore sui movimentatori telescopici per l'edilizia disabilita la traslazione quando rileva l'abbandono del sedile, evitando un azionamento accidentale.



## MENO MANUTENZIONE, PIÙ SERVIZI

**NATURALMENTE SI DESIDERA CHE IL MOVIMENTATORE TELESCOPICO PER L'EDILIZIA ABBA EFFICIENTI TEMPI DI FUNZIONAMENTO, NON CHE DEBBANO ESSERE EFFETTUATI FREQUENTI INTERVENTI PER MANTENERLO EFFICIENTE. QUESTA È LA RAGIONE PER CUI I MOVIMENTATORI TELESCOPICI JCB HANNO LUNGI INTERVALLI DI MANUTENZIONE, E QUANDO QUESTI DOVRANNO ESSERE EFFETTUATI, SARÀ POSSIBILE RENDERSI CONTO DI QUANTO SIANO SEMPLICI E VELOCI DA EFFETTUARE.**

**1** La maggior parte dei motori Tier 4i dispongono del filtro diesel antiparticolato (DPF). Nel motore EcoMAX questo non è presente. Questo significa che non ci si dovrà preoccupare di eventuali perdite di produttività durante il processo di rigenerazione e possibili spese extra per la sostituzione del filtro DPF.

Tutti i controlli giornalieri, le operazioni di ingrassaggio e i componenti che devono essere sottoposti a manutenzione sono raggiungibili da terra.

**2** È possibile accedere facilmente (e senza attrezzi speciali) alla batteria del movimentatore telescopico per l'edilizia attraverso un coperchio con chiusura di sicurezza che può essere aperto con la chiave di accensione.

**3** Anche il serbatoio del carburante è facile da raggiungere e il rifornimento può avvenire da terra. Per una maggiore protezione dallo sporco presente nel carburante, è presente un pre-filtro integrato nel bocchettone di riempimento.

**4** Un sistema di lubrificazione a secco garantisce un'ottima durata dei pattini del braccio del movimentatore telescopico, con intervalli di manutenzione di 500 ore.

**5** I filtri del movimentatore telescopico (olio motore, olio idraulico e carburante) sono posizionati centralmente per una manutenzione veloce e semplice. Il filtro dell'aria è facilmente accessibile e la sua struttura a doppio elemento semplifica la pulizia. Il fatto che i nostri telescopici sono progettati per avere una rapida e facile manutenzione ci assicura il miglior punteggio di manutenibilità SAE per la rapida e facile manutenzione



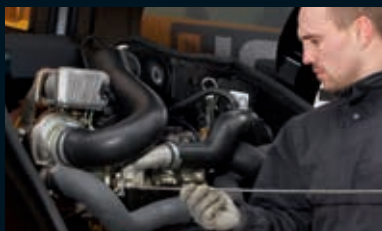
Per un'ispezione rapida e semplice sui 3 lati del motore, i movimentatori telescopici per l'edilizia dispongono di un'ampia area di manutenzione, accessibile mediante un cofano assistito da pistoncino a gas.

## LIVELINK, LAVORARE IN MODO PIÙ INTELLIGENTE

**LIVELINK È UN SISTEMA SOFTWARE INNOVATIVO CHE CONSENTE DI GESTIRE LE MACCHINE JCB DA REMOTO (ONLINE, TRAMITE E-MAIL O TRAMITE TELEFONO CELLULARE). ACCESSO TOTALE DALLE SEGNALAZIONI DELLA MACCHINA ALLE INFORMAZIONI SULLA CRONOLOGIA, CON TUTTI I DATI MEMORIZZATI IN UN CENTRO SICURO.**

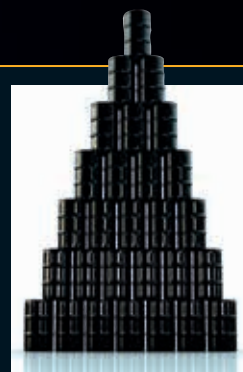
### Vantaggi per la manutenzione

Gestione semplificata della manutenzione delle macchine: il preciso monitoraggio delle ore di funzionamento e gli avvisi delle scadenze di manutenzione migliorano la programmazione degli interventi di manutenzione, mentre i dati in tempo reale relative all'ubicazione della macchina aiutano a gestire il parco macchine. Sono disponibili anche segnalazioni critiche della macchina e storici di manutenzione



### Produttività e vantaggi in termini di costo

Fornendo informazioni quali il monitoraggio dei tempi di funzionamento a regime minimo e il consumo di carburante, JCB Livelink contribuisce a ridurre i consumi, con conseguente risparmio di denaro e aumento della produttività. Le informazioni relative all'ubicazione della macchina possono migliorare l'efficienza e portare persino a una riduzione dei premi assicurativi.



### Vantaggi in termini di sicurezza

Le segnalazioni Geofence in tempo reale di Livelink avvisano quando la macchina esce dalle zone di lavoro prestabilite, mentre le segnalazioni Curfews in tempo reale avvisano in caso di utilizzo non autorizzato. Ulteriori vantaggi comprendono informazioni in tempo reale sull'ubicazione e una corrispondenza avanzata della ECU (accoppiamento di Livelink con l'immobilizer o la ECU).



**LIVELINK**

## VALORE AGGIUNTO

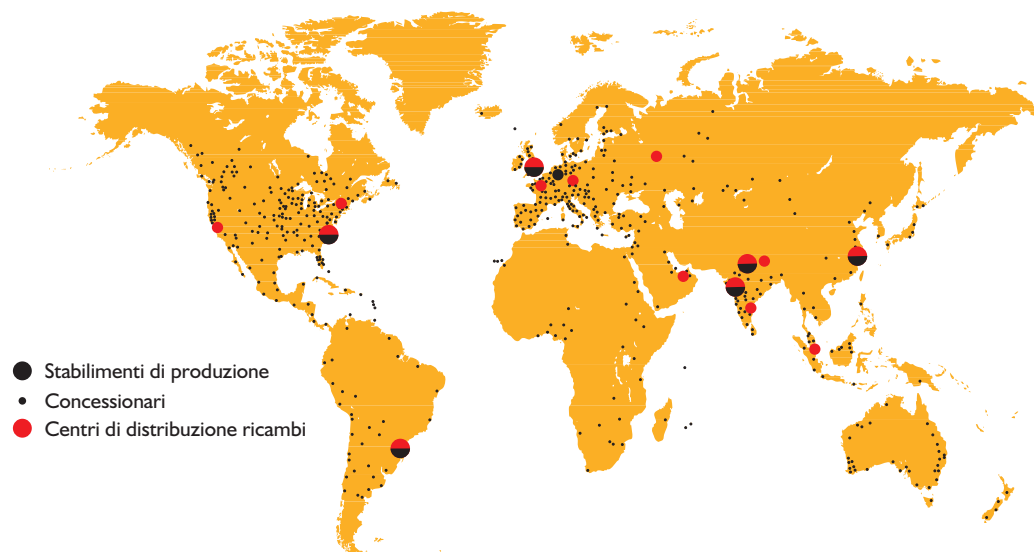
L'ASSISTENZA CLIENTI SU SCALA MONDIALE, OFFERTA DA JCB, È DI PRIM'ORDINE. DI QUALUNQUE COSA ABBIATE BISOGNO ED OVUNQUE VI TROVIATE, POTETE CONTARE SULLA NOSTRA RAPIDA ED EFFICIENTE DISPONIBILITÀ PER AIUTARVI A SFRUTTARE AL MEGLIO LE POTENZIALITÀ DELLA VOSTRA MACCHINA.

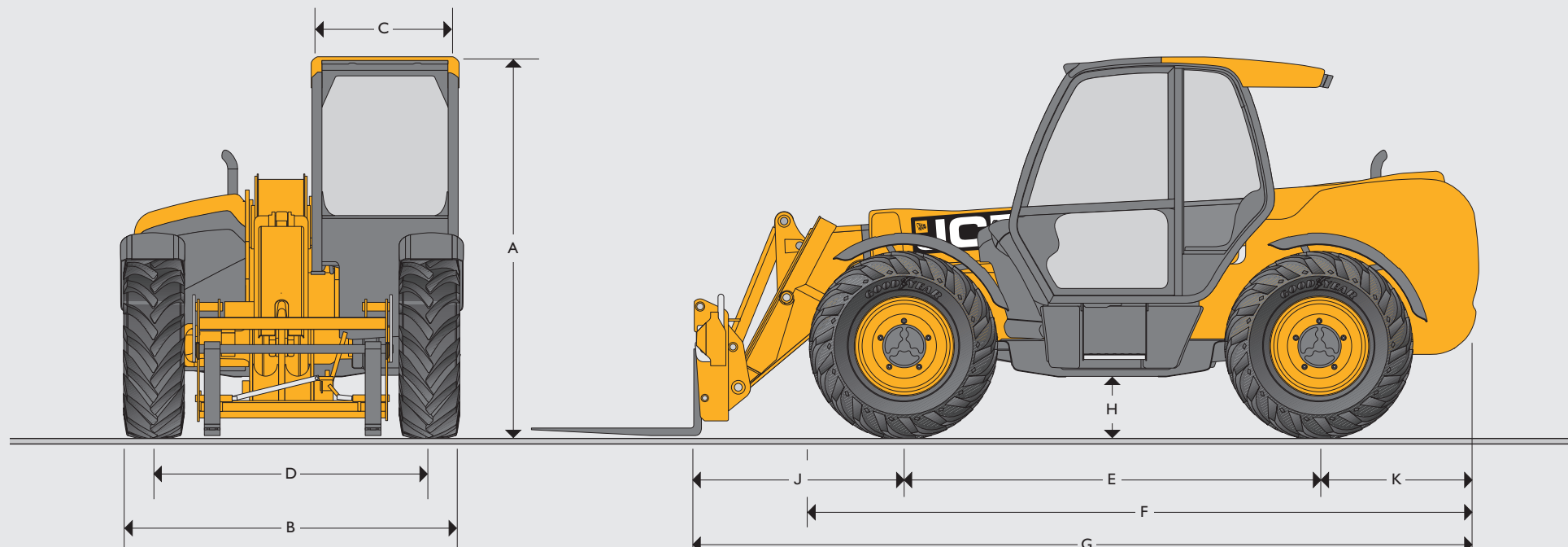


**1** Il nostro servizio di assistenza tecnica assicura l'immediato accesso alle risorse, giorno e notte, mentre i nostri team finanziario e assicurativo sono sempre disponibili per fornire preventivi rapidi, flessibili e competitivi

**2** La rete mondiale dei centri ricambi JCB è un altro modello di efficienza; con 15 sedi regionali, siamo infatti in grado di consegnare circa il 95% di tutti i ricambi ovunque nel mondo entro 24 ore. I ricambi originali JCB sono progettati per funzionare in perfetta armonia sulla macchina in modo da garantire prestazioni e produttività ottimali.

**3** JCB Assetcare offre estensioni di garanzia e contratti di manutenzione completi, come pure contratti di sola assistenza o di riparazione e manutenzione. Indipendentemente da quale scegliate, i nostri addetti alla manutenzione in tutto il mondo vi addebiteranno tariffe di manodopera concorrenziali e offriranno preventivi non vincolanti e interventi di riparazione rapidi ed efficienti.





**DIMENSIONI**

Modello		531-70	541-70	550-80	535-95	533-105	535-125 HiViz	535-140 HiViz	540-140	540-170
A	Altezza totale	m	2,49	2,49	2,59	2,49	2,49	2,59	2,59	2,69
B	Larghezza (agli pneumatici)*	m	2,23	2,23	2,42	2,36	2,36	2,35	2,35	2,44
C	Larghezza interna cabina	m	0,94	0,94	0,94	0,94	0,94	0,94	0,94	0,94
D	Carreggiata anteriore	m	1,81	1,81	1,98	1,87	1,87	1,90	1,90	1,90
E	Passo	m	2,75	2,75	2,75	2,75	2,75	2,75	2,90	2,75
F	Lunghezza agli pneumatici anteriori	m	4,38	4,38	4,42	4,38	4,38	4,74	4,74	5,08
G	Lunghezza alla piastra portaforche	m	4,99	4,99	5,27	4,99	5,38	5,80	6,23	6,36
H	Altezza minima da terra	m	0,40	0,40	0,40	0,40	0,40	0,40	0,355	0,40
J	Distanza da centro ruota anteriore a piastra portaforche	m	1,25	1,25	1,46	1,20	1,62	1,68	2,11	1,94
K	Distanza da centro ruota posteriore a profilo posteriore macchina	m	0,99	0,99	1,06	1,04	1,01	1,37	1,37	1,67
	Larghezza massima con stabilizzatori completamente abbassati	m	N/D	N/D	N/D	N/D	2,63	2,57	2,73	3,55
	Raggio di volta esterno (agli pneumatici)	m	3,7	3,7	3,7	3,7	3,7	3,75	4,10	4,10
	Angolo di richiamo piastra portaforche	gradi	42,6	42,6	47,0	41,0	41,2	37,0	37,0	39
	Angolo di scarico piastra portaforche	gradi	37,5	37,5	33,0	24,0	24,0	12,5	12,5	9,8
	Peso	kg	7060	7850	101500	8215	8850	9720	10880	12060
	Pneumatici		15,5/80-24	15,5/80-24	440/80R24	15,5/80-24	15,5/80-24	15,5/80-24	15,5/80-24	15,5/80-24

\*A seconda della tipologia



**PRESTAZIONI DI SOLLEVAMENTO**

	531-70	541-70	550-80	550-80 Sway
Capacità massima di sollevamento	3170 kg	4100 kg	4999 kg	4999 kg
Capacità di sollevamento alla massima altezza	2400 kg	2500 kg	2500 kg	4000 kg
Capacità di sollevamento allo sbraccio massimo	1250 kg	1500 kg	600 kg	600 kg
Altezza di sollevamento	7,0 m	7,0 m	8,1 m	8,1 m
Sbraccio alla massima altezza di sollevamento	0,48 m	2,94 m	2,05 m	2,05 m
Sbraccio massimo in avanti	3,7 m	3,7 m	4,47 m	4,47 m
Sbraccio con carico da 1 tonnellata	3,7 m	3,7 m	7,45 m	4,47 m
Altezza di posizionamento carichi	6,3 m	6,3 m	7,45 m	7,45 m

Conforme alle prove di stabilità EN 1459 allegato B.

**PRESTAZIONI DI SOLLEVAMENTO**

	535-95	535-95 Sway	533-105 stabilizzatori sollevati	533-105 stabilizzatori abbassati
Capacità massima di sollevamento	3500 kg	3500 kg	3300 kg	3300 kg
Capacità di sollevamento alla massima altezza	1600 kg	1600 kg	1000 kg	3300 kg
Capacità di sollevamento allo sbraccio massimo	500 kg	500 kg	375 kg	1000 kg
Altezza di sollevamento	9,50 m	9,50 m	9,85 m	10,22 m
Sbraccio alla massima altezza di sollevamento	2,43 m	2,43 m	2,63 m	1,91 m
Sbraccio massimo in avanti	6,52 m	6,52 m	6,91 m	6,83 m
Sbraccio con carico da 1 tonnellata	5,08 m	5,08 m	4,83 m	6,83 m
Altezza di posizionamento carichi	8,78 m	8,78 m	9,44 m	9,82 m

Conforme alle prove di stabilità EN 1459 allegato B.

PRESTAZIONI DI SOLLEVAMENTO

	535-125 HiViz stabilizzatori sollevati	535-125 HiViz stabilizzatori abbassati	535-140 HiViz stabilizzatori sollevati	535-140 HiViz stabilizzatori abbassati
Capacità massima di sollevamento	kg 3500	kg 3500	kg 3500	kg 3500
Capacità di sollevamento alla massima altezza	kg 1500	kg 3500	kg 1500	kg 3000
Capacità di sollevamento allo sbraccio massimo	kg 200	kg 1150	kg 200	kg 1250
Altezza di sollevamento	m 12,28	m 12,07	m 13,78	m 13,78
Sbraccio alla massima altezza di sollevamento	m 1,36	m 0,46	m 1,94	m 0,93
Sbraccio massimo in avanti	m 8,10	m 8,06	m 9,70	m 9,60
Sbraccio con carico da 1 tonnellata	m 5,31	m 8,06	m 6,61	m 9,60
Altezza di posizionamento carichi	m 11,43	m 11,75	m 13,02	m 13,30

Conforme alla prova di stabilità EN 1459 Allegato B. Livellamento del telaio (Sway) con stabilizzatori sollevati (angolo Sway  $\pm 9^\circ$ ).

PRESTAZIONI DI SOLLEVAMENTO

	540-140 stabilizzatori sollevati	540-140 stabilizzatori abbassati	540-170 stabilizzatori sollevati	540-170 stabilizzatori abbassati
Capacità massima di sollevamento	kg 4000	kg 4000	kg 4000	kg 4000
Capacità di sollevamento alla massima altezza	kg 2000	kg 4000	kg 1500	kg 2500
Capacità di sollevamento allo sbraccio massimo	kg 200	kg 1250	kg 0	kg 600
Altezza di sollevamento	m 12,82	m 13,8	m 11,57	m 16,7
Sbraccio alla massima altezza di sollevamento	m 2,94	m 0,74	m 4,15	m 2,05
Sbraccio massimo in avanti	m 9,25	m 9,25	m 9,04	m 12,50
Sbraccio con carico da 1 tonnellata	m 6,25	m 9,25	m 5,76	m 10,50
Altezza di posizionamento carichi	m 12,25	m 13,25	m 10,90	m 16,20

Conforme alle prove di stabilità EN 1459 allegato B.

## MOTORE

JCB EcoMAX T4i/IIIB, capacità 4 cilindri da 4,4 litri, aspirazione con raffreddamento turbocompresso

	531-70	541-70	550-80	535-95	533-105	535-125 HiViz	535-140 HiViz	540-140	540-170
Motore da 55 kW (75 CV) a 2200 giri/minuto, coppia da 400 Nm a 1300 giri/minuto	Di serie	Di serie	N/D	Di serie	Di serie	Di serie	Di serie	Di serie	N/D
Motore da 81 kW (109 CV) a 2200 giri/minuto, coppia da 512 Nm a 1300 giri/minuto	Opzionale	Opzionale	N/D	Opzionale	Opzionale	Opzionale	Opzionale	Opzionale	Di serie
Motore da 93 kW (125 CV) a 2200 giri/minuto, coppia da 550 Nm a 1300 giri/minuto	Opzionale	Opzionale	Di serie	Opzionale	Opzionale	Opzionale	Opzionale	Opzionale	Option

## TEMPI DI CICLO

	531-70	541-70	550-80	535-95	533-105	535-125 HiViz	535-140 HiViz	540-140	540-170
Sollevamento braccio	s 7,2	8,8	7,4	9,1	8,8	10,4	13,5	15,1	22,7
Abbassamento braccio	s 5,4	6,5	5,9	7,7	8,5	8,1	11,0	15,5	23,4
Estensione	s 6,8	6,8	8,3	10,5	13,2	15,7	15,6	19,5	18,3
Ritrazione	s 5,0	5,0	5,9	11,2	13,6	12,8	14,4	19,2	16,7
Scarico benna	s 3,5	3,5	2,8	2,4	2,4	1,8	1,7	3,2	4,2
Richiamo benna	s 2,9	2,9	3,0	3,5	3,4	2,3	2,0	2,5	4,6

## IMPIANTO IDRAULICO

	Pressione impianto idraulico (bar)	Portata max. pompa (litri)
531-70	241	82
541-70	260	82
550-80	260	140
535-95	241	82
533-105	241	82
535-125	260	260
535-140	110	110
540-140	241	103
540-170	260	90+72

## CAMBIO

Convertitore di coppia, cambio Powershift a 4 velocità (550-80)

**TVelocità di traslazione 531-70/541-70/535-95/533-105:**

29 km/h, 33 km/h (sugli allestimenti con selettore trazione semplice/doppia).

**Velocità di traslazione 535-125/535-140 540-140/540-170:**

29 km/h. Cambio opzionale con velocità massima di 33 km/h.

**Velocità di traslazione 550-80: 20 km/h (a seconda del paese e del tipo di pneumatici):**

Trazione integrale permanente.

## FRENI

**Freno di servizio:** Freni a disco multipli a bagno d'olio, servoassistiti ad azionamento idraulico assale anteriore e posteriore. (550-80 freni ad azionamento idraulico).**Freno di stazionamento:** Freno a disco all'uscita del cambio ad azionamento manuale. (93 kW/125 CV – tipo a dischi a bagno d'olio).

## CABINA

Conforme alle normative ROPS ISO 3471 e FOPS ISO 3449.

## OPZIONI

luci di lavoro anteriori e posteriori, lampeggiante, estintore, pneumatici da trazione e industriali, selezione elettrica trazione semplice/doppia, differenziale a slittamento limitato sull'assale anteriore, griglia di protezione parabrezza e vetro sul tetto, sedile ammortizzato, rivestimenti cabina di lusso, tendina tetto e parabrezza, kit radio, aria condizionata, ventilatore con inversione del senso di rotazione, rivestimenti di lusso, bracciolo (solo SLC) e modanatura tetto.

Joystick meccanico monoleva, con comando estensione e ritrazione a pulsante.



**Movimentatori telescopici per l'edilizia**

531-70/535-95/533-105/535-125/535-140/

540-140/540-170/541-70/550-80

Potenza massima: 55 kW/75 CV – 93 kW/125 CV

Capacità di sollevamento: 3.100 kg – 4.999 kg

Altezza di sollevamento: 7m – 16,7 m

Il vostro concessionario JCB di zona

JCB S.p.A. - Via E. Fermi, 16 - 20090 Assago (MI) Tel. Ufficio Vendite 02.48866401 – Tel. Ufficio Marketing 02.48866501. Tel: 02.48866401 - E-mail: vendite.@jcb.it

Per scaricare le più recenti informazioni su questa gamma di prodotti accedere a: [www.jcb.com](http://www.jcb.com)

©2009 JCB Sales. Tutti i diritti riservati. Nessuna parte di questa pubblicazione può essere riprodotta, memorizzata in un sistema di archiviazione, o trasmessa in qualsiasi forma o mediante qualsiasi altro mezzo, elettronico, meccanico, di fotocopiatura o altro, senza previa autorizzazione da parte di JCB Sales. Tutti i riferimenti di questa pubblicazione a pesi operativi, dimensioni, capacità e altri parametri prestazionali sono puramente indicativi e possono variare a seconda dello specifico allestimento della macchina. Non si deve quindi fare affidamento su di essi per quanto concerne la valutazione dell' idoneità ad una specifica applicazione. Per suggerimenti e consigli rivolgersi sempre al concessionario JCB. JCB si riserva il diritto di modificare le caratteristiche senza alcun preavviso. Le foto e le specifiche riportate possono comprendere macchine, dotazioni e attrezzature opzionali o non importate in Italia. Il logo JCB è un marchio registrato di J.C. Bamford Excavators Ltd.