

MOVIMENTATORI TELESOPICI
GAMMA AGRICOLA

JCB

SERIES II AGRI LOADALL



STAGE V

POTENZA
NOMINALE
109 - 173 CV

CAPACITÀ DI
SOLLEVAMENTO
3200 kg - 6000 kg

ALTEZZA DI
SOLLEVAMENTO
6,2 - 9,5 m

IL MOVIMENTATORE TELESCOPICO AGRICOLO NUMERO 1 AL MONDO.

I nostri movimentatori telescopici serie III Stage V sono la soluzione ideale per l'agricoltura, grazie a una gamma di modelli adatti a tutte le applicazioni.



AGRI



AGRISUPER



AGRIXTRA



AGRIPRO

LA NOSTRA MIGLIORE CABINA.

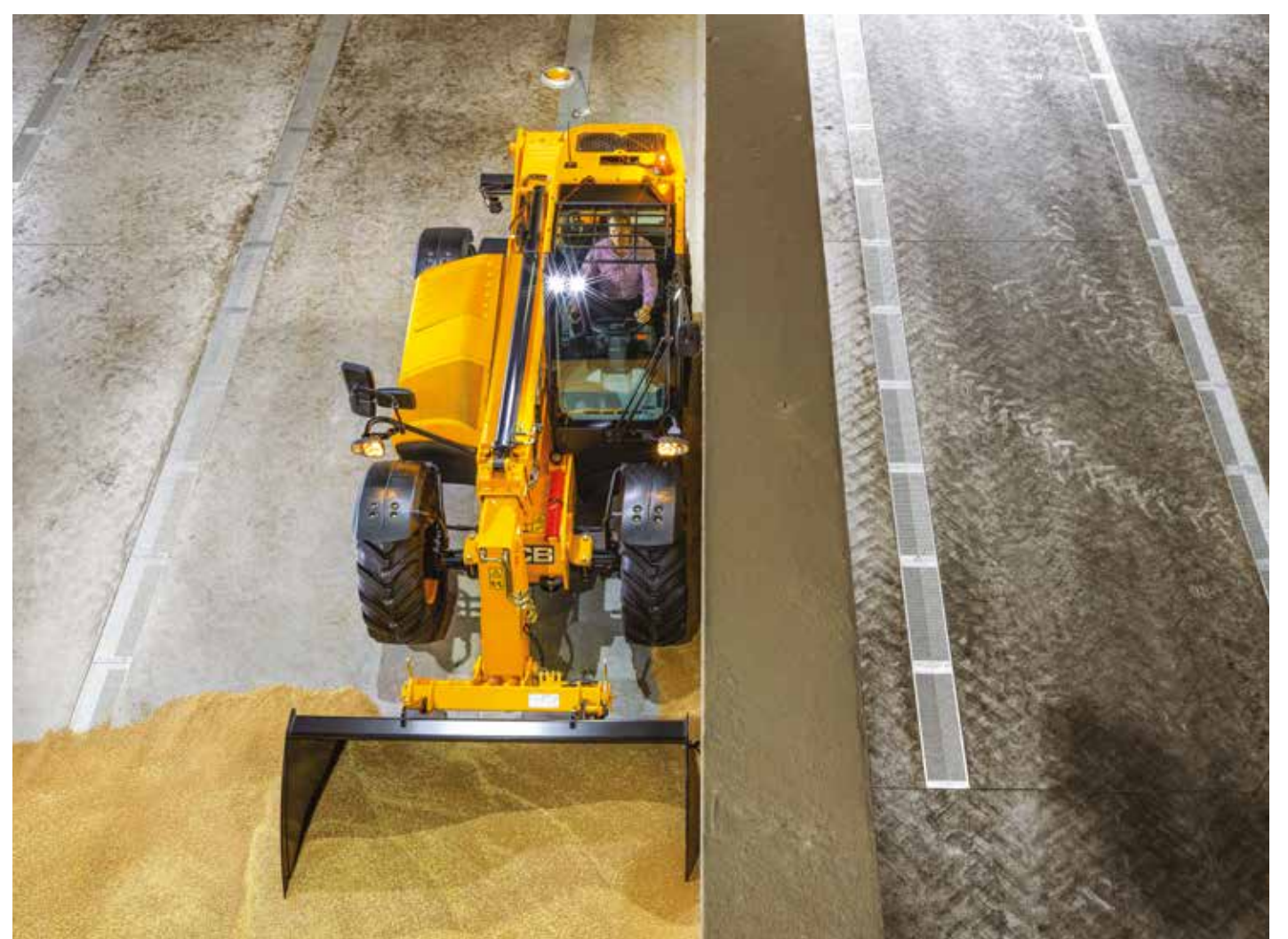
La nostra nuova cabina CommandPlus offre agli operatori lo spazio interno, il livello di rumorosità e la visibilità a 360° migliori della categoria, oltre a un posto di guida di comando totale.



LA VISIBILITÀ MIGLIORE DELLA CATEGORIA

Visibilità leader del settore con la nuova vetratura a curvatura multipla senza interruzioni che aumenta la visibilità anteriore del 14%.

Tutti i controlli sono a portata di mano e chiaramente visibili all'operatore.



LE NOSTRE MIGLIORI TRASMISSIONI.

La nostra gamma di trasmissione è realizzata per soddisfare tutte le esigenze agricole specifiche, e comprende TorqueLock, PowerShift, AutoShift e la pluripremiata trasmissione variabile DualTech.



Possibilità di sfruttare la trazione a quattro ruote motrici (4WD) di serie, la trazione a due ruote motrici (2WD) con un semplice pulsante e l'opzione differenziale limited slip (LSD) per una trazione ottimale in qualsiasi momento.

I NOSTRI MIGLIORI MOTORI.

I nostri motori DIESELMAX da 4,8 litri sono conformi alle ultime normative EU Stage V grazie a emissioni ultra-basse, tecnologia di arresto automatico, ridotto consumo di carburante e controllo del particolato di nuova generazione.



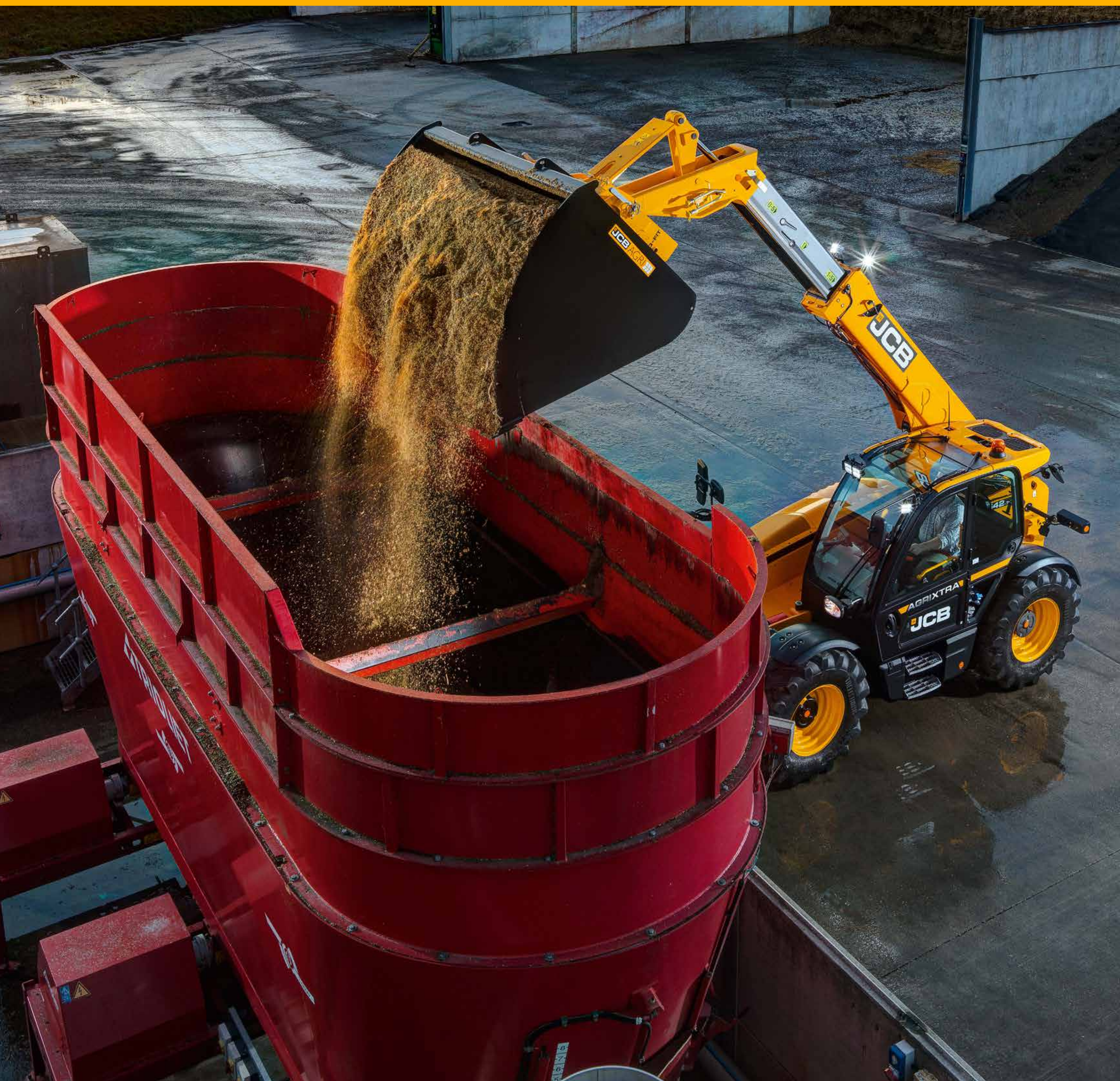
POTENZA PER TUTTE LE APPLICAZIONI

- 109 CV/81 kW (516 Nm)
- 130 CV/97 kW (550 Nm)
- 150 CV/112 kW (600 Nm)
- 173 CV/129 kW (690 Nm)



IL NOSTRO MIGLIORE IMPIANTO IDRAULICO.

Il pacchetto di idraulica intelligente JCB comprende il nostro impianto idraulico rigenerativo, lo scuotimento automatico del cucchiaio, la ventilazione ausiliaria, lo smorzamento finale del boom e il sistema SmoothRide.

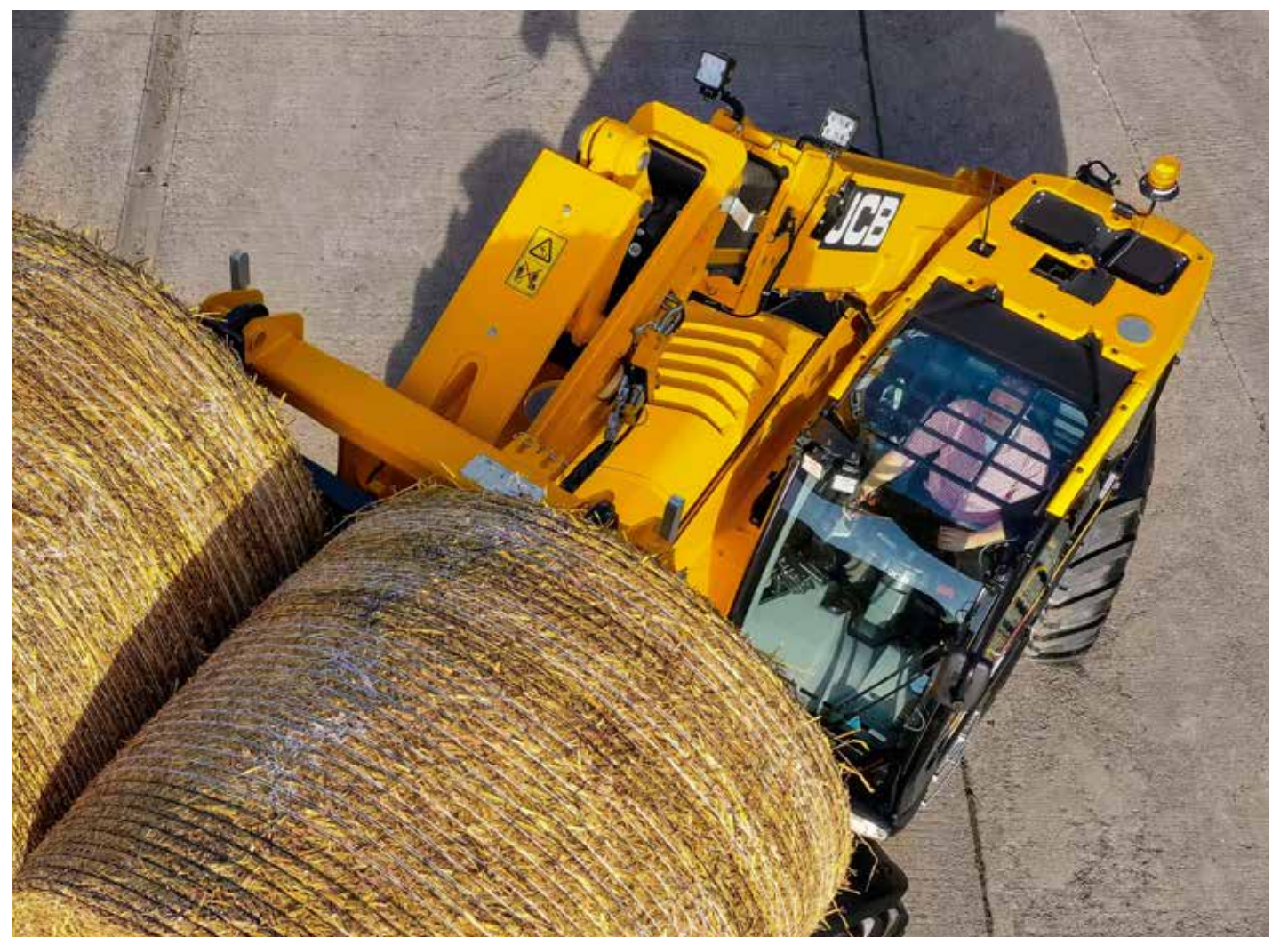


- Flusso ausiliario costante per attrezzatura ad azionamento idraulico.
- Pompe a pistone a cilindrata variabile fino a 160 litri al minuto*.

*in base al modello.

IL MASSIMO IN TERMINI DI CARATTERISTICHE DI SICUREZZA.

Il sistema brevettato di controllo adattivo del carico garantisce all'operatore la stabilità e una guida fluida, senza ostacolare la produttività.



VISIBILITÀ TOTALE OTTIMIZZATA

Punto di articolazione ribassato del boom, eccellente visibilità a destra sopra il vano motore grazie ai fanali di lavoro a LED anteriori, posteriori, su boom e gancio traino per ottimizzare la visibilità in condizioni di scarsa illuminazione.



MOVIMENTATORI TELESCOPICI GAMMA AGRICOLA



SPECIFICHE.

MODELLO	532-60	538-60	532-70	538-70	542-70	536-95	560-80
Altezza di sollevamento	6,22 m	6,23 m	7 m	7,01 m	7,01 m	9,49 m	7,9 m
Capacità di sollevamento	3200 kg	3800 kg	3200 kg	3800 kg	4200 kg	3600 kg	6000 kg
Capacità di sollevamento ad altezza piena	3200 kg	3800 kg	2750 kg	2500 kg	2750 kg	2000 kg	3000 kg
Capacità di sollevamento a pieno raggio d'azione	1400 kg	1550 kg	1675 kg	1400 kg	1675 kg	575 kg	1750 kg
Raggio d'azione in avanti alla massima altezza	0,87 m	0,87 m	0,48 m	0,48 m	0,48 m	2,43 m	0,92 m
Portata con 1 tonnellata di carico operativo	3,33 m	3,34 m	3,72 m	3,37 m	3,73 m	5,09 m	4,48 m

LIVE JCB LINK
DI SERIE



CARATTERISTICHE STANDARD.

- Nuovo motore JCB DIESELMAX conforme a Stage V
- Cabina CommandPlus
- Trasmissioni variabili Powershift e DualTech
- Ausiliario idraulico anteriore/posteriore
- Idraulica intelligente
- Fino a 11 luci di lavoro a LED
- Omologazione europea come trattore

The JCB logo is displayed in a yellow rectangular box in the top right corner. It features the letters 'JCB' in a bold, white, sans-serif font on a black background, with a small yellow square containing the letters 'JCB' to the left.

MOVIMENTATORI TELESCOPICI AGRICOLI SERIE III

STAGE V

PIÙ POTENZA. PIÙ COPPIA. PIÙ DUALTECH.

SERIES III **AGRI LOADALL**

**RICHIEDI UN
PREVENTIVO**

The JCB logo is displayed in a yellow rectangular box in the bottom center. It features the letters 'JCB' in a bold, white, sans-serif font on a black background, with a small yellow square containing the letters 'JCB' to the left.

www.jcb.com

